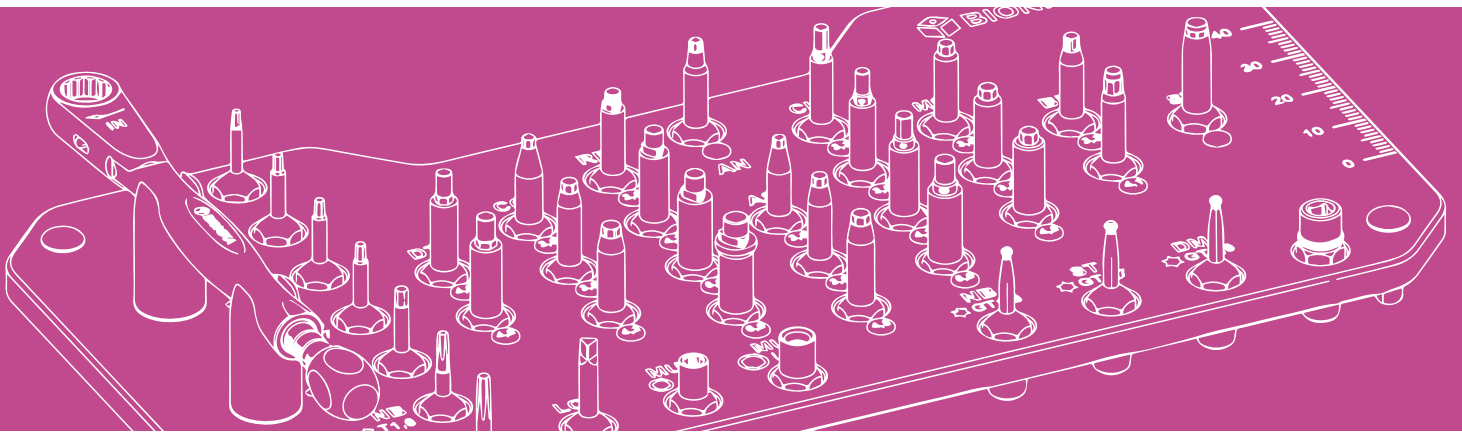


# Utazó

CSAVARHÚZÓ- ÉS TESZTKÉSZLETEK





# TARTALOMJEGYZÉK

Utazó csavarhúzó készletek

**3** ..... Cégismertető

**4** ..... Utazó kulcskészletek

**5** ..... Racsnis nyomatékkulcs

**6** ..... UTAZÓ Csavarhúzó készlet

**8** ..... UTAZÓ Implant teszt kulcskészlet

**10** ... UTAZÓ Dual csavarkulcs- és tesztkészlet





# BIONIKA | CÉGISMERTETŐ

A BIONIKA Medline Kft. magyar családi vállalkozás, amit 1989-ben alapítottak magyar magánszemélyek. Közel 35 éves tapasztalattal rendelkezünk az orvosi műszer és implantátum fejlesztésben, gyártásban és kereskedelemben.

Célkitűzésünknek és felfogásunknak megfelelően nagy jelentőséget tulajdonítunk a „BIONIKA” szónak, mely egy olyan tudományos gondolkodást jelöl a biológia, a technika és az elektronika határmezsgyéjén, amely ötvözi e három területet a kutató, fejlesztő munkánk során.

## **Klinikai és technológiai tapasztalatok:**

Sikereinkhez hozzájárul a klinikai és technológiai tapasztalatok folyamatos feldolgozása, ötvözése és hasznosítása a fejlesztésben, visszacsatolva egészen a gyártóbázisig. Itt születnek a vevői igényeknek legjobban megfelelő megoldások, konstrukciók, melyeket folyamatos fejlesztés alatt tartunk.

## **Fejlesztés:**

A BIONIKA tulajdonosai nagy hangsúlyt fektetnek a folyamatos termék és technológiai fejlesztésekre. Termékeinket orvosok és mérnökök szoros együttműködésével fejlesztjük, mely által biztosítani tudjuk azok folyamatos világszínvonalú minőségét és gyakorlati használhatóságát egyaránt.

## **Minőség:**

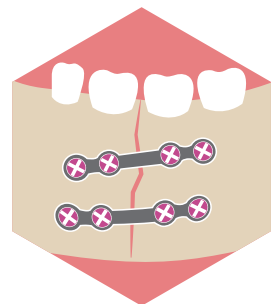
A vevőink által elvárt minőséget a harmonizált Európai Uniós jogszabályok szerinti tervezés, gyártás és minőségirányítás garantálja. A BIONIKA Medline Kft. az EN ISO 9001 és az ISO 13485 minőségirányítási rendszer szerint működik. Termékeink CE jellel rendelkeznek.

## **Garancia:**

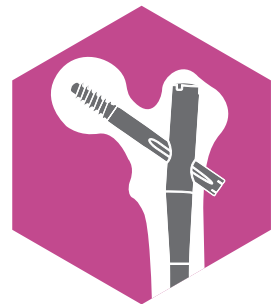
Az implantátum beültetést követően - a csontosodási folyamat kockázatát a BIONIKA magára vállalva - az ok-okozati összefüggésektől függetlenül - a vásárlást követő egy éven belül, cseregaranciát biztosítunk. Valamint termékeinkre hosszú távú, 10 éves garanciát adunk.



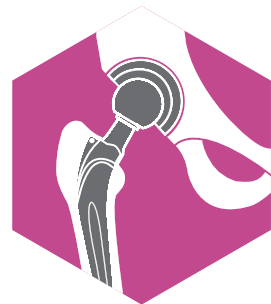
FOGÁSZAT



SZÁJSEBÉSZET



TRAUMATOLÓGIA



ORTOPÉDIA

# BIONIKA **UTAZÓ** KULCS- ÉS TESZTKÉSZLETEK

KULCSOK KÉSZLETBEN VAGY EGYENKÉNT • FOGTECHNIKUSOKNAK • UTAZÓ IMPLANTOLÓGUSOKNAK



## UTAZÓ Csavarhúzó készlet

Alapkészlet, könnyű eloxált alumínium dobozban. Tartalma: 13 kézi kulcs, egy adapter gépi könyök szárahhoz + egy racsnis nyomatékkulcs. A használatot feliratozás könnyíti meg.

## UTAZÓ implant teszt kulcskészlet

23 kulcsot + egy racsnis nyomatékkulcsot tartalmaz. könnyű eloxált alumínium dobozban. A használatot feliratozás és színjelzések könnyítik meg.



## UTAZÓ Dual csavarkulcs- és teszt készlet

A két kisebb utazó készlet tartalma együtt, egy tálcában, eloxált alumínium dobozban. 36 kulcs, egy adapter + egy racsnis nyomatékkulcs. A használatot feliratozás és színjelzések könnyítik meg.



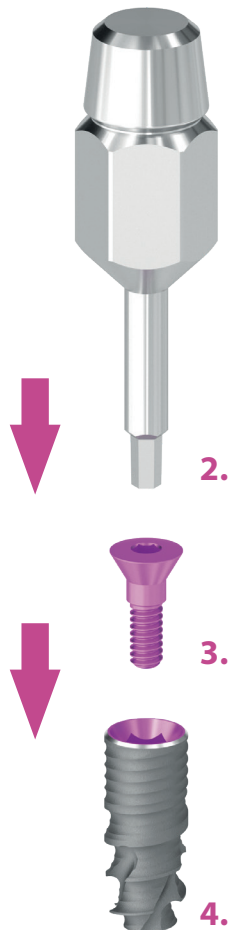
# BIONIKA RACSNIS NYOMATÉKKULCS

A **racsni nyomatékkulcs** a csavarok, valamint az implantátumok megszorítására és behelyezésére szolgál. Előre beállított csavarónyomaték mellett, ez megakadályozza az implantátum roncsolását és biztosítja az optimális erőátvitelt az implantátum behelyezése során.

A **nyomaték skálája 15-35 Ncm között változik**, plusz-mínusz öt százalékos pontossággal. Az ellenkező oldalon levő skála ellenirányú nyomatékként használható. A nyomatékkulcs egyszerű racsnikulcs funkcióban is működtethető.



1. Racsni nyomatékkulcs
2. Implantátum behajtó, kézi
3. Zárócsavar
4. Implantátum



- ERGONÓMIKUS KIALAKÍTÁS
- MEGBÍZHATÓ ÉLETTARTAM
- PRECÍZ NYOMATÉKSZABÁLYOZÁS
- ROZSDAMENTES ACÉL
- HANGJELZÉS
- CSERÉLHETŐ KULCSBETÉT
- A NYOMATÉKÉRTÉK NEM ÁLLÍTÓDIK EL HASZNÁLAT KÖZBEN
- PROFESSZIONÁLIS MINŐSÉG

15 Ncm  
25 Ncm  
35 Ncm  
végtelenített nyomaték

A kívánt nyomatékok 15 Ncm-től jobbra forgatással állíthatók be

# BIONIKA **UTAZÓ** CSAVARHÚZÓ KÉSZLET

Alapkészlet, könnyű eloxált alumínium dobozban. Tartalma: 13 kézi kulcs, egy adapter gépi könyök szárákhoz + egy racsnis nyomatékkulcs. A használatot feliratozás könnyíti meg.

A racsnis nyomatékkulcs a csavarok, valamint az implantátumok megszorítására és behelyezésére szolgál.

## A tároló doboz működése



# A BIONIKA **UTAZÓ** CSAVARHÚZÓ KÉSZLET ELEMEINEK ELRENDEZÉSE

## Betűkód táblázat

<b>A</b> <b>Adapter</b> gépi könyök szárahhoz	<b>CL</b> <b>CamLog</b> , CONELOG, Dentium, CortiLog, Corticon, Cortical, Scandrea, HiCON	<b>LC</b> <b>Locator</b> kulcs	<b>NB</b> <b>Nobel</b>
<b>AN</b> <b>Ankylos</b>	<b>DM</b> <b>Dinamic</b>	<b>MS</b> <b>MIS, Medis</b> , Bio-Horizont, Zimmer, Direct Legacy, IQ, AlphaBio, AB, Astra, Cortex, BioLevel	<b>PE</b> <b>Pitt-Easy</b> , Bioplant, Conefit
<b>BL</b> <b>Straumann BoneLevel</b> , Bonelit	<b>DT</b> <b>Denti</b> , Dentium, DIO, Periotype, Osstem	<b>MU</b> <b>Multi-unit</b> kulcs	<b>ST</b> <b>Straumann</b>





 <b>AN</b> 6xLt1 <b>Ankylos</b>	 <b>DT</b> 6xLt1.2 <b>Denti</b> , DIO, Periotype, Osstem	 <b>MS</b> 6xLt1.25 <b>Alpha Bio, Astra,</b> <b>Direct Legacy</b>	 <b>CL</b> 6xLt1.27 <b>Camlog</b> , Cortilog, Cortical, Scandrea, HiCON
 <b>PE</b> 6xLt1.67 <b>Pitt-Easy</b> , Bioplant, Conefit	 <b>NB</b> T1.6 Torx <b>Nobel CC</b> , -Tri-Lobe, -Parallel, -Brånemark	 <b>ST, BL</b> T1,7 Torx <b>Straumann</b> , Bone Level, Tissue Level	 <b>A</b> <b>Adapter</b> gépi könyök szárahhoz
 <b>NB</b> GT 1.6 <b>Nobel</b> gömb torx kulcs	 <b>ST</b> GT 1.7 <b>Straumann</b> gömb torx kulcs	 <b>DM</b> GT 1.8 <b>Dinamic</b> gömb torx kulcs	 <b>LC</b> <b>Locator</b> kulcs
 <b>MU</b> Lt 2,0 <b>Multi-unit</b> kulcs	 <b>MU</b> Lt 2,7 <b>Multi-unit</b> és gömbfej kulcs		

# BIONIKA **UTAZÓ** IMPLANT TESZT KULCSKÉSZLET

23 kulcsot + egy racsnis nyomatékkulcsot tartalmaz. könnyű alumínium dobozban. A használatot feliratozás és színjelzések könnyítik meg.

A racsnis nyomatékkulcs a csavarok, valamint az implantátumok megszorítására és behelyezésére szolgál.

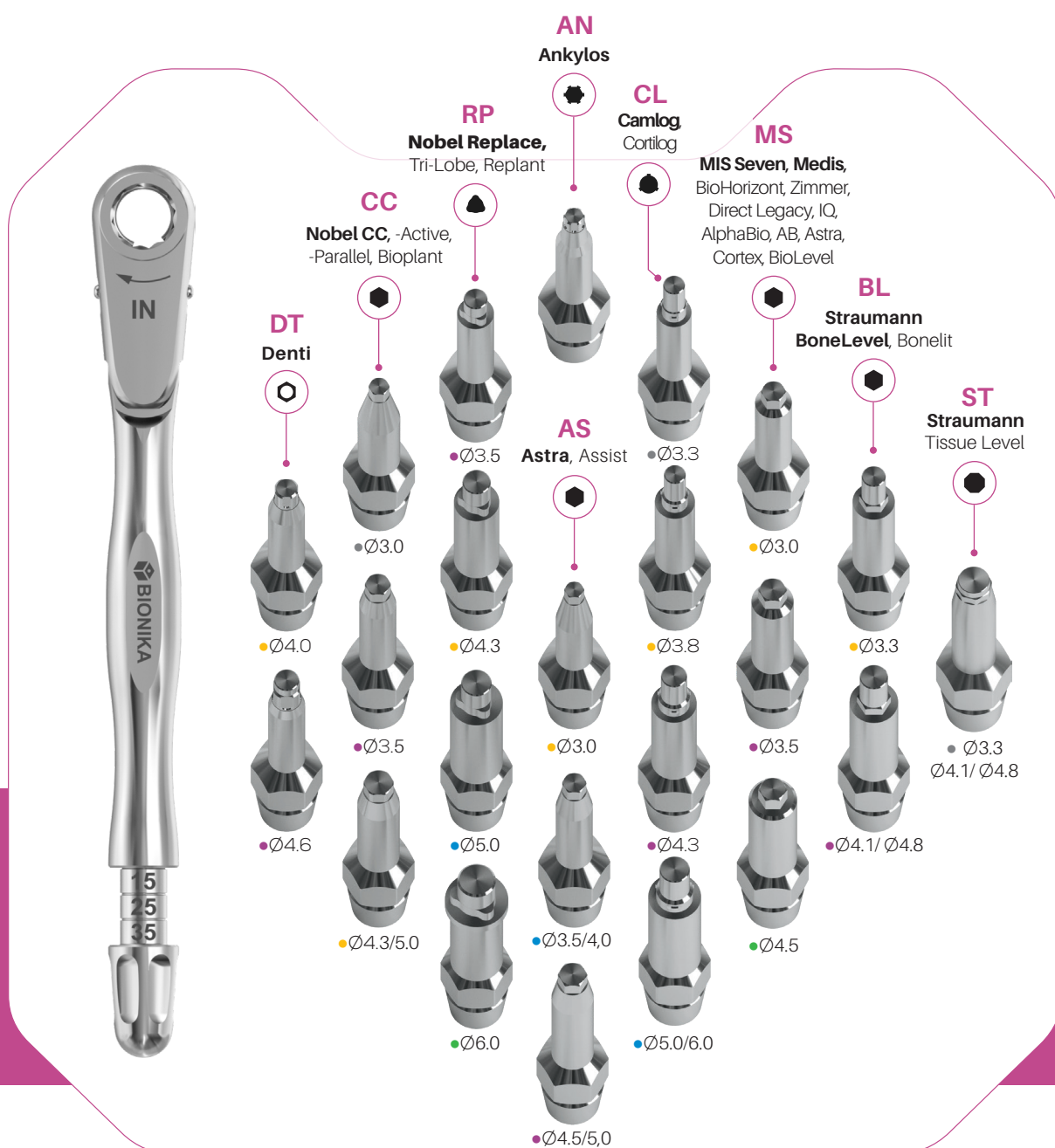
## A tároló doboz működése



# A BIONIKA **UTAZÓ** IMPLANT TESZT KULCSKÉSZLET ELEMEINEK ELRENDEZÉSE

## Betűkód táblázat

<b>AN</b> Ankylos	<b>CC</b> Nobel CC, -Active, -Parallel, Bioplant	<b>MS</b> MIS Seven, Medis, BioHorizont, Zimmer, Direct Legacy, IQ, AlphaBio, AB, Astra, Cortex, BioLevel
<b>AS</b> Astra, Assist	<b>CL</b> CamLog, CortiLog	<b>RP</b> Nobel Replace, Tri-Lobe, Replant
<b>BL</b> Straumann BoneLevel, Bonelit	<b>DT</b> Denti	<b>ST</b> Straumann



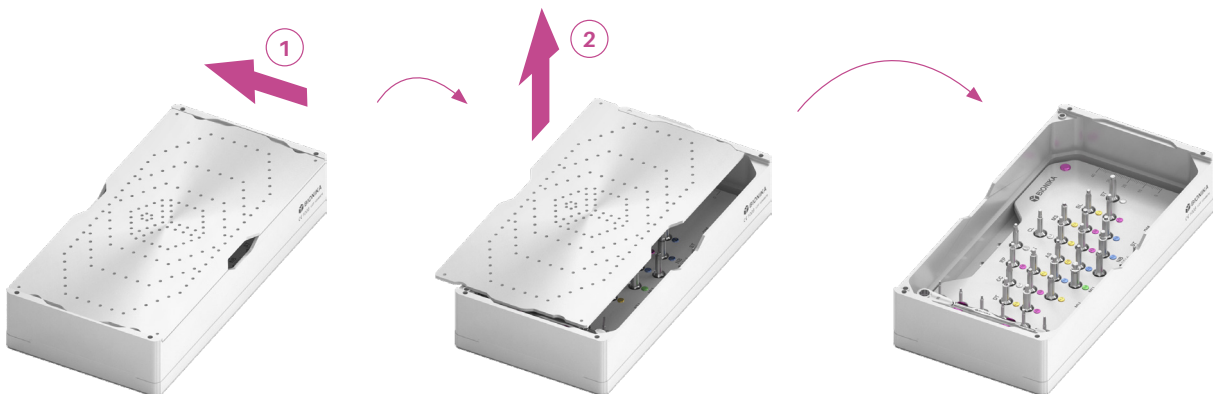
# BIONIKA **UTAZÓ** DUAL CSAVARKULCS- ÉS TESZTKÉSZLET

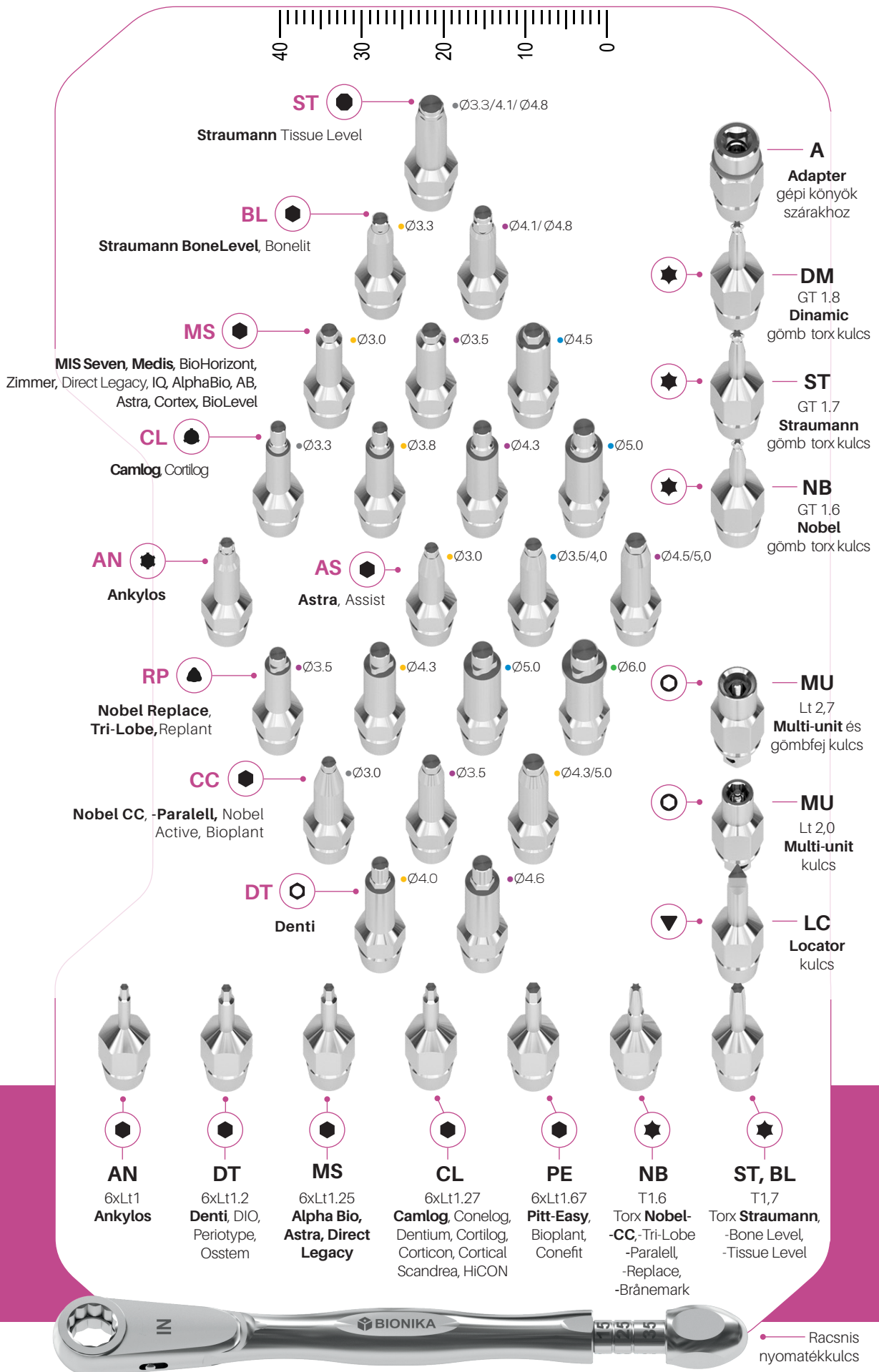
Betűkód táblázat- csavarkulcsok

<b>A</b> <b>Adapter</b> gépi könyök szárakhoz	<b>DM</b> Dinamic	<b>MU</b> Multi-unit kulcs
<b>AN</b> Ankylos	<b>DT</b> Denti, Den- tium, DIO, Periotype, Osstem	<b>NB</b> Nobel
<b>BL</b> Straumann BoneLevel, Bonelit	<b>LC</b> Locator kulcs	<b>PE</b> Pitt-Easy, Bioplant, Conefit
<b>CL</b> CamLog, CONELOG, Dentium, CortiLog, Corticon, Cortical, Scandrea, HiCON	<b>MS</b> MIS, Medis, BioHorizont, Zimmer, Direct Legacy, IQ, AlphaBio, AB, Astra, Cortex, BioLevel	<b>ST</b> Straumann

Betűkód táblázat- implant teszt kulcsok

<b>AN</b> Ankylos	<b>DT</b> Denti
<b>AS</b> Astra, Assist	<b>MS</b> MIS Seven, Medis, BioHorizont, Zimmer, Direct Legacy, AlphaBio, AB, IQ, Astra Cortex, BioLevel
<b>BL</b> Straumann BoneLevel, Bonelit	
<b>CC</b> Nobel CC, -Active, -Paral- lel, Bioplant	<b>RP</b> Nobel Replace, Tri-Lobe, Replant
<b>CL</b> CamLog, CortiLog	<b>ST</b> Straumann





**Ismerje meg** további termékeinket is!  
Kérje katalógusainkat vagy keresse fel az alábbi weboldalaink egyikét:



[www.bionika.hu](http://www.bionika.hu)



[www.shop.bionika.hu](http://www.shop.bionika.hu)



# Több mint 100 felépítmény típus

Titán, Co-Cr ötvözet, műanyag és cirkon fogművekhez





**www.bionika.hu • mobil: +36 70 670-6875**

BIONIKA MEDLINE KFT • 3516 Miskolc, Tégla u. 29. • info@bionika.hu • www.shop.bionika.hu

K-MD03-026-v01-191016-HU

