

## A BONELIT rendszer felépítményeinek választéka

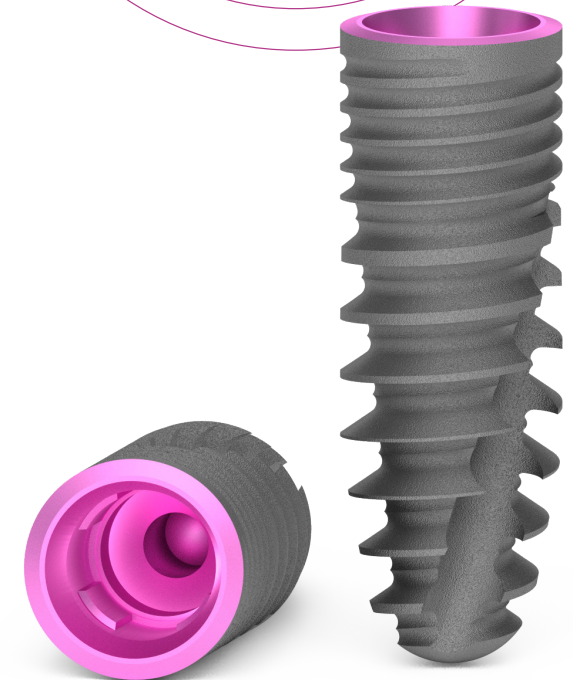
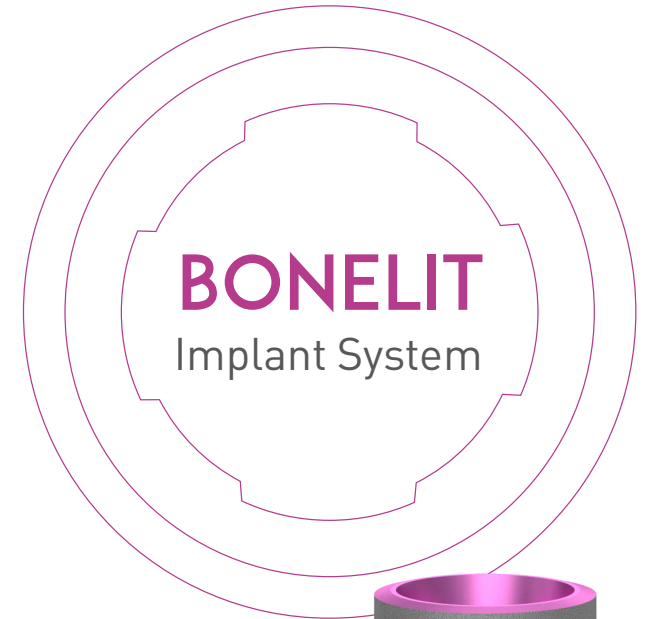
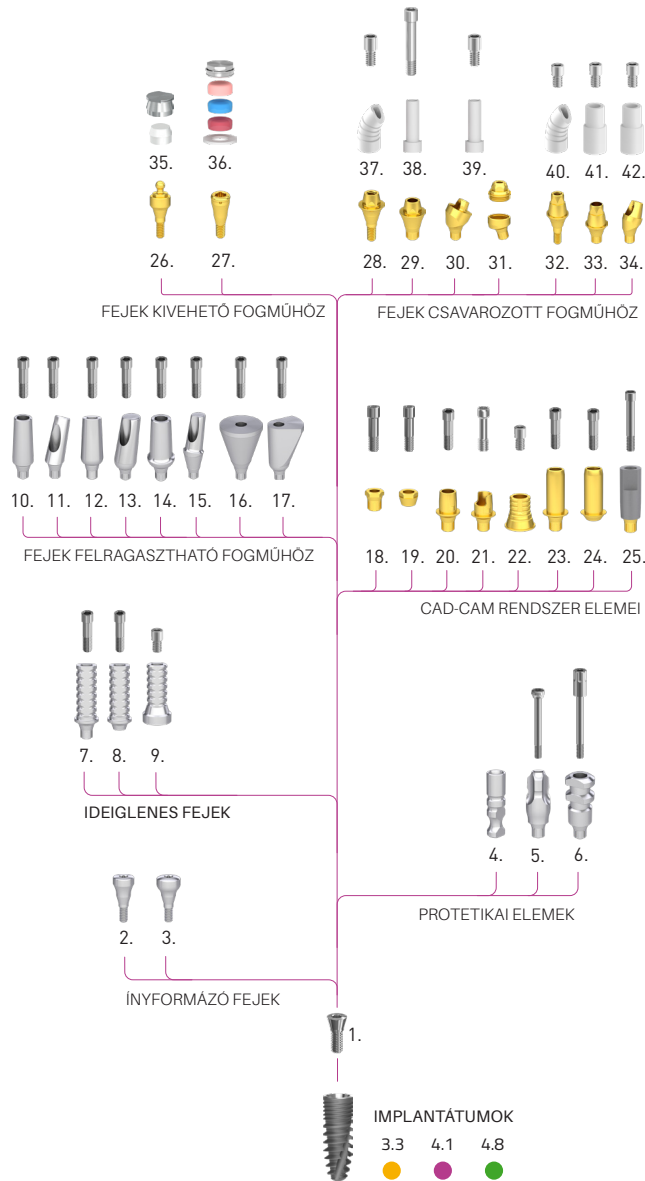
Implantátum átmérők (mm) és színek: ● 3.3 ● 4.1 ● 4.8

Megnevezés	Sulkus (mm)	Hossz (mm)
1 Zárócsavar	-	-
2 Ínyformázó fej, keskeny	2 4 6	
3 Ínyformázó fej, anatómiai	2 4 6	
4 Technikai implantátum		12
5 Mintavételi fej zárt kanálhoz		11
6 Mintavételi fej nyitott kanálhoz		11
7 Ideiglenes fej, pozícionált		12
8 Ideiglenes fej, nem pozícionált		12
9 Ideiglenes fej, multi-unit szintű		12
10 Keskeny fej, egyenes		9
11 Keskeny fej ferde, 15°, 25°, 35°		9
12 Univerzális fej, egyenes		11
13 Univerzális fej, ferde 15°, 25°, 35°, 45°		11
14 Anatómiai fej, egyenes	2 4 6	
15 Anatómiai fej, ferde 15°, 25°, 35°	2 4 6	
16 Trapéz fej 15°, 25°, 35°, 45°		9 11 13
17 Delta fej 15°, 25°, 35°, 45°		9 11 13
18 Interface, pozícionált	-	-
19 Interface, nem pozícionált	-	-
20 Titán bázis		5
21 Flexi bázis		5
22 Titán bázis, multi-unit szintű		
23 Csőfej, pozícionált		9
24 Csőfej, nem pozícionált		9
25 Scanbody fej, átmenőcsavaros		12
26 Gömbfej	0,5 1 2 3 4 5 6 7	
27 Lokátor fej, egyenes	0,5 1 2 3 4 5 6 7	
28 Multi-unit fej, egyenes	0,5 1 2 3 4 5 6 7	
29 Multi-unit fej, átmenőcsavaros	0,5 1 2 3 4 5 6 7	
30 Multi-unit fej ferde, 20°, 30°	1 2 3 4 5 6 7	
31 MC fej ferde, 20°, 30°	1 2 3 4 5 6 7	
32 Multi-unit SR fej, becsavarható	0,5 1 2 3 4 5 6 7	
33 Multi-unit SR fej, átmenőcsavaros	0,5 1 2 3 4 5 6 7	
34 Multi-unit SR fej, ferde 20°, 30°	1 2 3 4 5 6 7	
35 Oc fémsapka, OC műanyag betét; 1,8; 2,5	-	-
36 Lokátor sapka szett	-	-
37 Kiegészítő műanyag fej, ferde, multi-unit fejre	-	-
38 Kiegészítő műanyag fej, multi-unit, poz.	-	-
39 Kiegészítő műanyag fej, multi-unit, nem poz.	-	-
40 Kiegészítő műanyag fej, ferde, multi-unit fejre SR	-	-
41 Kiegészítő műanyag fej, multi-unit, poz., SR	-	-
42 Kiegészítő műanyag fej, multi-unit, nem poz, SR	-	-

A méretek egyedi igényeknek megfelelően változhatnak

## A BONELIT rendszer funkcionális struktúrája

Implantátumainkhoz Grade 4, felépítményeinkhez Grade 5 minőségű titán alkalmazunk.



BIONIKA Medline Kft • 3516 Miskolc, Tégla u. 29.  
[www.bionika.hu](http://www.bionika.hu) • [info@bionika.hu](mailto:info@bionika.hu)  
 mobil: +36 70 670-6875

## CÉGISMERTETŐ

A BIONIKA Medline Kft. magyar családi vállalkozás, amit 1989-ben alapítottak magyar magánszemélyek.

35 éves tapasztalattal rendelkezünk az orvosi műszer és implantátum fejlesztésben, gyártásban és kereskedelemben.

A BIONIKA, mint kutató-fejlesztő, gyártó és forgalmazó egyaránt jelen van a fogászat, szájsebészet, traumatológia, ortopédia és rehabilitáció orvos-szakmai területein.

Célkitűzésünknek és felfogásunknak megfelelően nagy jelentőséget tulajdonítunk a „BIONIKA” szónak, mely egy olyan tudományos gondolkodást jelöl a biológia, a technika és az elektronika határmezsgyéjén, amely ötvözi e három területet a kutató-fejlesztő munkánk során.

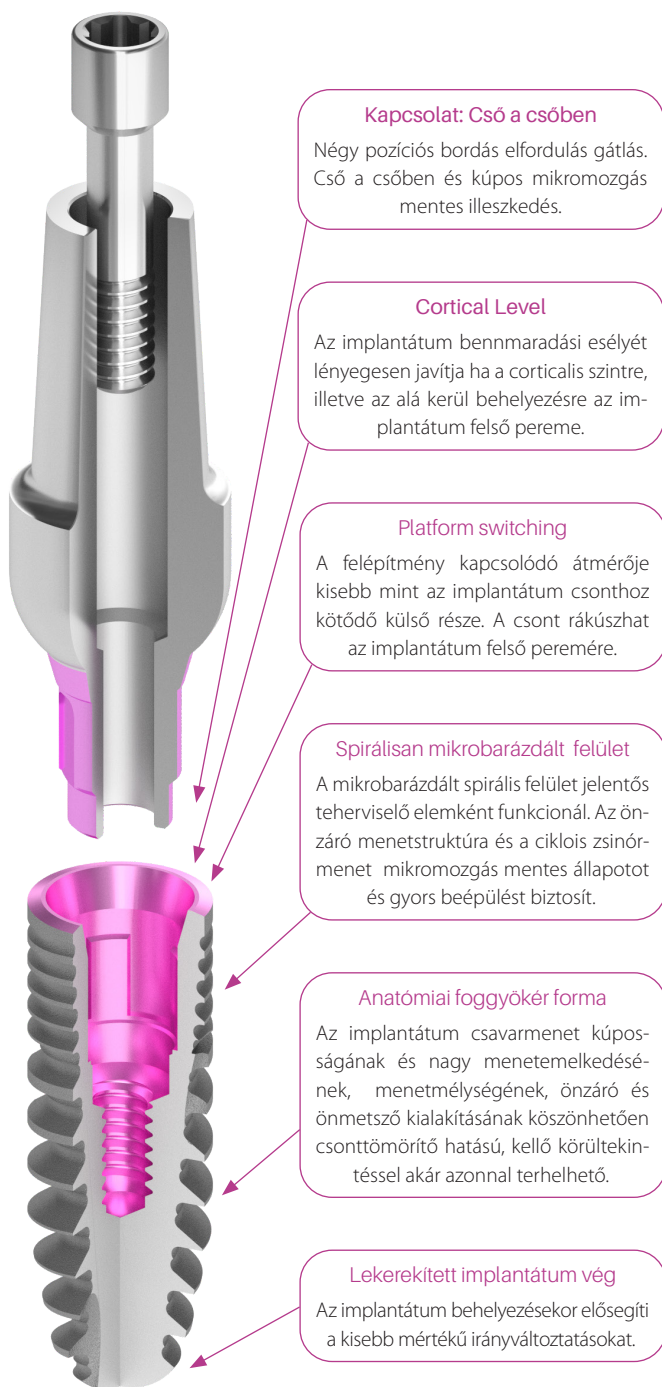
**Klinikai és technológiai tapasztalatok:** Sikereinkhez hozzájárul a klinikai és technológiai tapasztalatok folyamatos feldolgozása, ötvözése és hasznosítása a fejlesztésben, visszacsatolva egészen a gyártóbázisig. Itt születnek a vevői igényeknek legjobban megfelelő megoldások, konstrukciók, melyeket folyamatos fejlesztés alatt tartunk.

**Fejlesztés:** A BIONIKA tulajdonosai nagy hangsúlyt fektetnek a folyamatos termék és technológiai fejlesztésekre. Termékeinket orvosok és mérnökök szoros együttműködésével fejlesztjük, mely által biztosítani tudjuk azok folyamatos világszínvonalú minőségét és gyakorlati használhatóságát egyaránt.

**Minőség:** A vevőink által elvárt minőséget a harmonizált Európai Uniós jogszabályok szerinti tervezés, gyártás és minőségirányítás garantálja. A BIONIKA Medline Kft. az EN ISO 9001 és az ISO 13485 minőségirányítási rendszer szerint működik. Termékeink CE jellel rendelkeznek.

**Garancia:** Az implantátum beültetést követően - a csontosodási folyamat kockázatát a BIONIKA magára vállalva - az ok-okozati összefüggésektől függetlenül - a vásárlást követő egy éven belül, cseregaranciát biztosítunk. Valamint termékeinkre hosszú távú, 10 éves garanciát adunk.

## A BONELIT rendszer jellegzetes tulajdonságai



### Kapcsolat: Cső a csőben

Négy pozíciós bordás elfordulás gátlás. Cső a csőben és kúpos mikromozgás mentes illeszkedés.

### Cortical Level

Az implantátum bennmaradási esélyét lényegesen javítja ha a corticalis szintre, illetve az alá kerül behelyezésre az implantátum felső pereme.

### Platform switching

A felépítmény kapcsolódó átmérője kisebb mint az implantátum csonthoz kötődő külső része. A csont rákúszhat az implantátum felső peremére.

### Spirálisan mikrobarázdált felület

A mikrobarázdált spirális felület jelentős teherviselő elemként funkcionál. Az önzáró menetstruktúra és a ciklois zsinórmenet mikromozgás mentes állapotot és gyors beépülést biztosít.

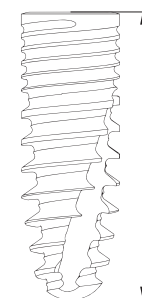
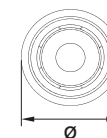
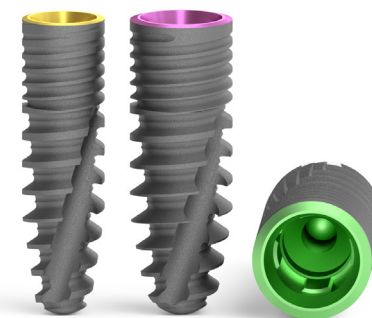
### Anatómiai foggyökér forma

Az implantátum csavarment kúposágának és nagy menetemelkedésének, menetmélységének, önzáró és önmetsző kialakításának köszönhetően csonttömörítő hatású, kellő körültekintéssel akár azonnal terhelhető.

### Lekerekített implantátum vég

Az implantátum behelyezésekor elősegíti a kisebb mértékű irányválogatásokat.

## A BONELIT Implantátumok méretválasztéka



színekódok:

- ø 3.3
- ø 4.1
- ø 4.8

ø: átmérő (mm)	L: beültetési hossz (mm)				
	8	10	12	14	16
ø 3,3	●	●	●	●	●
ø 4,1	●	●	●	●	●
ø 4.8	●	●	●	●	●