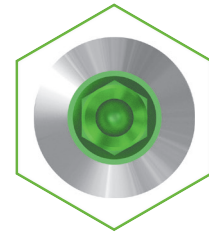


eco plant

Implant System

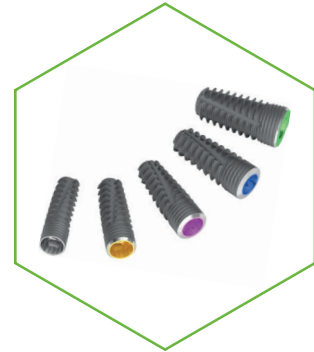


Tartalomjegyzék



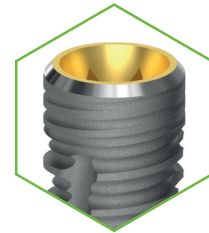
Bemutakozás

Cégismertető	3
Technológia és minőség	4
Implantátum felületkezelés	6
Alkalmazott alapanyagok	7
Csomagolás	8



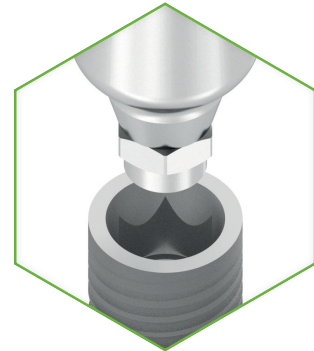
ECO-PLANT Implantátum Rendszer

Az Eco-plant rendszer jellegzetes tulajdonságai	14
Az Eco-plant alkalmazási területei	16
Ø 3.5 implantátum átmérő	19
Ø 4.0 implantátum átmérő	19
Ø 4.5 implantátum átmérő	19
Ø 5.0 implantátum átmérő	19
Ø 6.0 implantátum átmérő	19
Fúrési protokoll	20



ECO-PLANT felépítmény rendszer

Eco-plant felépítmények rendszere	24
Eco-plant felépítmények méretválasztéka	34
Eco-plant csavarok méretválasztéka	46



Műszerek

Eco-plant Sebészeti műszerek	50
Sebészeti fúrók	54
Racsnis nyomatékkulcs	55





Cégismertető

A BIONIKA Medline Kft. magyar családi vállalkozás, amit 1989-ben alapítottak magyar magánszemélyek.

35 éves tapasztalattal rendelkezünk az orvosi műszer és implantátum fejlesztésben, gyártásban és kereskedelemben. BIONIKA, mint kutató-fejlesztő, gyártó és forgalmazó egyaránt jelen van a fogászat, szájsebészet, traumatológia és rehabilitáció orvos-szakmai területein.

Célkitűzésünknek és felfogásunknak megfelelően nagy jelentőséget tulajdonítunk a „BIONIKA” szónak, mely egy olyan tudományos gondolkodást jelöl a biológia, a technika és az elektronika határmezsgyéjén, amely ötvözi e három területet a kutató-fejlesztő munkánk során.

Klinikai és technológiai tapasztalatok: Sikereinkhez hozzájárul a klinikai és technológiai tapasztalatok folyamatos feldolgozása, ötvözése és hasznosítása a fejlesztésben, visszacsatolva egészen a gyártóbázisig. Itt születnek a vevői igényeknek legjobban megfelelő megoldások, konstrukciók, melyeket folyamatos fejlesztés alatt tartunk.

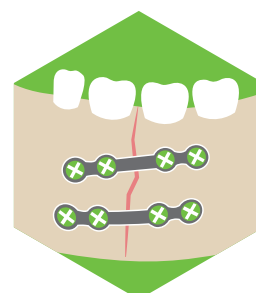
Fejlesztés: A BIONIKA tulajdonosai nagy hangsúlyt fektetnek a folyamatos termék és technológiai fejlesztésekre. Termékeinket orvosok és mérnökök szoros együttműködésével fejlesztjük, mely által biztosítani tudjuk azok folyamatos világszínvonalú minőségét és gyakorlati használhatóságát egyaránt.

Minőség: A vevőink által elvárt minőséget a harmonizált Európai Uniói jogszabályok szerinti tervezés, gyártás és minőségirányítás garantálja. A BIONIKA Medline Kft. az EN ISO 9001 és az ISO 13485 minőségirányítási rendszer szerint működik. Termékeink CE jellel rendelkeznek.

Garancia: Az implantátum beültetést követően - a csontosodási folyamat kockázatát a BIONIKA magára vállalva - az ok-okozati összefüggésektől függetlenül - a vásárlást követő egy éven belül, cseregaranciát biztosítunk. Valamint termékeinkre hosszú távú, 10 éves garanciát adunk.



FOGÁSZAT



SZÁJSEBÉSZET



TRAUMATOLÓGIA



ORTOPÉDIA

Technológia

A BIONIKA Medline Kft. 35 éves tapasztalattal rendelkezik a fogászati implantátumok, ahhoz tartozó beültető műszerek és fogtechnikai alkatrészek fejlesztésében és gyártásában. Ez idő alatt több mint 40 féle implantációs rendszert fejlesztettünk és gyártunk a mai napig, beültető műszerekkel együtt.

- Ezek egy részét a cég - saját piaci igényeinek megfelelően - saját forgalmazásra fejlesztette.
- Más rendszereket - független orvos-csoportokkal együttműködve – rendelésre, főleg külföldi piacokra fejlesztettünk és gyártunk. (Ezeket a megrendelő saját márkanév alatt forgalmazza)

Partnereink közel 20.000 féle egymástól különböző méretű és formájú alkatrészből választhatnak. Igen rugalmas a gyártástechnológiánk, gyorsan át tudunk állni egyik alkatrészből a másikra, valamint képesek vagyunk több ezer darabos rendeléseknek is eleget tenni rövid átfutási idővel.

Ez a terület nagy pontosságú gyártást igényel (egyes esetekben szükség van 2-5µm-es tűrések tartására). Minden technológiai műveletet mi végzünk, a gyártástól, a felület kialakításon át, a csomagolásig.

Termékeink CE jellel rendelkeznek, és szigorú minőségirányítási rendszerben történik a gyártás folyamata.

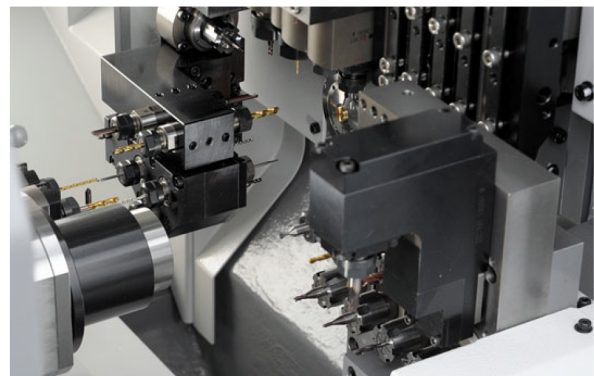
A fogászati, szájszéjszeti, traumatológiai és ortopédiai orvostechikai implantátumok legfontosabb alapanyagait a biokompatibilis anyagok.

Mivel viszonylag kis sorozatú sokszor testreszabott megoldások szükségesek, ezért gyorsan programozható CNC forgácsolás technológiát igényelnek. Ennek megfelelően szerszámtáras CNC megmunkáló központokkal és svájci típusú hosszsztergákkal rendelkezünk. Bonyolultabb felületek megmunkálásánál ipari 5 tengelyes CNC központot alkalmazunk CAD-CAM rendszer támogatásával. Gépeink nem csak fix hanem, hajtott forgácsoló szerszámegységekkel is fel vannak szerelve, amelyekkel komplexebb térgeometriai megmunkálásokat is el tudunk végezni.

Kiegészítő technológiaként homokszóró, polírozó titán színező illetve sterilizáló berendezésekkel rendelkezünk.

A fogászati egyedi protetikai elemek igény szerinti gyártását a BIONIKA Fraze-centrum támogatja.

Partnereink



Minőségbiztosítás és garancia

A termékek minőségét a harmonizált Európai Uniói jogszabályok szerinti tervezés, gyártás és minőségirányítás garantálja.

A BIONIKA Medline Orvostechnikai Kft. az EN ISO 9001 és az EN ISO 13485 minőségirányítási rendszer szerint működik. Termékeink pedig CE jellel rendelkeznek, melyet az EMKI és a QT-CERT tanúsít.

Az általunk gyártott termékekre 10 év hosszú távú garanciát vállalunk.

Az implantátum beültetést követően, a csontosodási folyamat orvosi kockázatát csökkentve, az ok-okozati összefüggésektől függetlenül, a vásárlást követő egy éven belül, azonnali cseregaranciát biztosítunk a kihullott, leejtett implantátumainkra.



A BIONIKA Medline Kft. több mint 35 éves fennállása alatt mindig is kiemelt figyelmet fordított a minőségre és megbízhatóságra. A Dun&Bradstreet (korábban Bisnode) tanúsítvány vállalatunk megbízhatóságáról, stabilitásáról tesz tanúbizonyságot. A BIONIKA 2016 óta minden évben "Tripla A" D&B minősítést kapott.

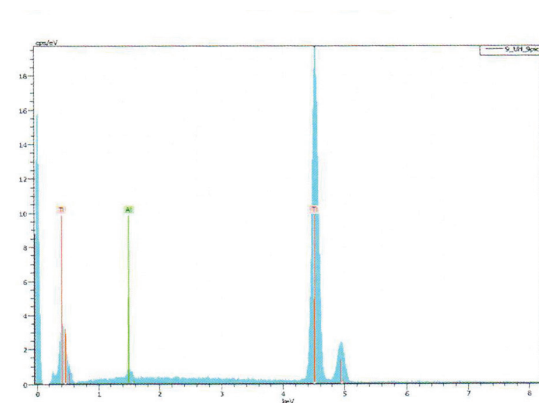
A BIONIKA Medline Kft. immár 10 éve folyamatosan megfelel a Dun & Bradstreet legszigorúbb kritériumainak, ennek elismeréseként Diamond minősítésben részesültünk."

Szupertiszta implantátum felület

A BIONIKA implantátumok gyártásánál alkalmazott ISO 5832-2 ASTM F67 szabvány szerinti Grade 4 minőségű titán, fogászati implantológiai célra a legkedvezőbb tulajdonságokat mutatja. Megfelelő tisztasága miatt rendkívül jó a biokompatibilitása, mely mellett kiváló szilárdsági tulajdonságokkal rendelkezik. Kezdetben, mi és sok más implantátum előállító cég is a nagyobb tisztaságú titánt preferálta, azonban szilárdsági okok miatt ma már szinte minden implantátum Grade 4 vagy egyéb ötvözött titánból készül a világon.

Az implantátum rendszerek felépítményeinél minden esetben ötvözött, nagy szilárdságú ISO 5832-3 ASTM F136 szabványnak megfelelő Grade 5 minőségű titánt alkalmazunk. A szabvány szerint használt titán kiváló biokompatibilitással rendelkezik, ezért szinte kockázatmentesen használható.

Szinte minden szakember belátja, hogy az implantáció sikerét leginkább az implantológus gyakorlata határozza meg, valamint a műtéti körülmények, a gondosan kézben tartott higiénia és a beteg adottságai.



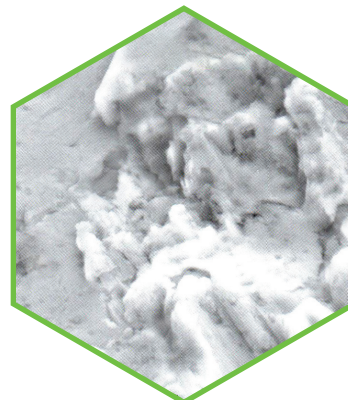
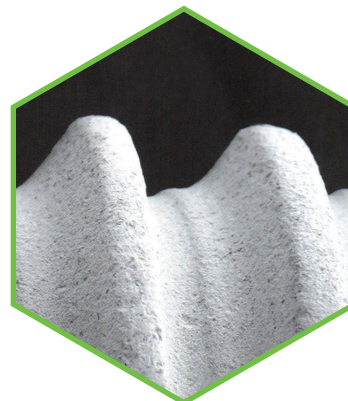
Bionika implantátum energiadiszperzív röntgenspektrométeres elemalízise*

A BioTiS felületkezelési technológiánk főbb lépései:

- Vegyi-, mechanikus-felülettisztítás és felületérdesítés
- Speciális ultrahangos mosás, felülettisztítás és sterilizálás
- Felületstruktúra átalakítása savazási eljárással
- Többlépcsős savmentesítés, tisztítás
- Elektrokémiai felületmódosítás
- Csíramentesítés
- Fiziológiai oldatban való felületkezelés

Ezen technológiai lépések minden esetben steril körülmények között zajlanak.

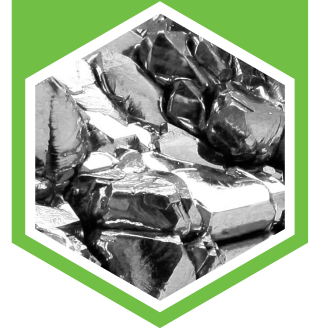
Az implantátumok végső csomagolása négyrétegű. A csomagolás steril kabinban történik. A végleges sterilítást akkreditált 20 Rad erősségű gamma-sterilizálási eljárással biztosítjuk.



*Forrás: FOGORVOSI SZEMLE, 106. évf. 4. sz. 2013. 135-143

Bionika implantátum elektronmikroszkóp képei*

Alkalmazott titán alapanyagok



Titán Grade 4

Kémiai összetétel

Elemek	Összetevők határértéke(%)
O	0,4 max.
Fe	0,3 max.
C	0,1 max.
N	0,05 max.
H	0,0125 max.
Ti	>99% / balance

Mechanikai tulajdonságok

szilárdság	680 MPa min.
tágulás	10 %

Az **ISO 5832-2** szabványnak megfelelően.

Titán Grade 5

Kémiai összetétel

Elemek	Összetevők határértéke(%)
Al	5,5-6,75 max.
V	3,5-4,5 max.
Fe	0,3 max.
O	0,2 max.
C	0,08 max.
N	0,05 max.
H	0,015 max.
Ti	balance

Mechanikai tulajdonságok

szilárdság	860 MPa min.
tágulás	10 %

Az **ISO 5832-3** szabványnak megfelelően.

CoCr

Kémiai összetétel

Elemek	Összetevők határértéke(%)
C	0,1 max.
Si	1,0 max.
Mn	1,0 max.
P	0,005 max.
S	0,005 max.
Cr	30,0 max.
Mo	7,0 max.
Ni	1,0 max.
Co	-
N	0,2250 max.

Mechanikai tulajdonságok

szilárdság	1240,00 MPa min.
nyúlási határ	900,00 min.
szakadási nyúlás	18,00 min.
törési kontrakció	23,00 min.

Az **ISO 5832-12** szabványnak megfelelően.

Műanyagok

POM (polioximetilén) Hőre lágyuló szintetikus műanyag. Kiváló tulajdonságai pl: nagyfokú keménység, kismértékű kopás, jó rugalmasság, kicsi nedvsvívó képesség. Sűrűség: 1.41 g/cm³ Szakadási nyúlás: min. 30% Folyás feszültség: min. 65 Mpa. Színe fehér.

PEEK (poli(éter-éter-keton)) Kiváló hőállóságú műanyag, minden hagyományos sterilizálási módszer mellett használható (gőz, száraz hő, etilén-oxid, gamma-sugárzás). Sűrűség: 1.30-1.41 g/cm³ Szakitószilárdsága: 115 Mpa. Szakadási nyúlás: min. 17% Színe természetes barnás szürke.

eco-plant csomagolás



10 darabos gyűjtődoboz



üvegcsse steril fóliában



a fólia eltávolítása



steril üvegcsse



a záró dugó eltávolítása



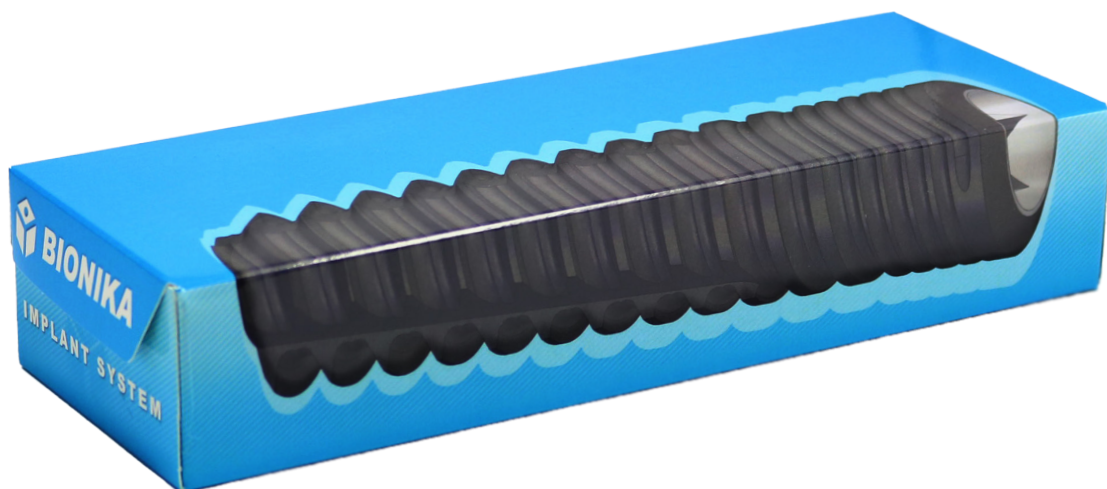
a záró dugó eltávolítása



implantátum és multifunkcionális
fej a záró dugóban



implantátum behajtókulcs
használatá



GYŪJTŐDOBOZ

A rendelési mennyiségek függvényében, 5 és 10 darabos gyűjtődobozt alkalmazunk.

eco-plant csomagolás



Üvegcsce

A csomagolás első rétege egy átlátszó üvegcsce, ez a réteg biztosítja a teljes, nulla csíraszámú sterilitást. Az üvegcsce záró dugó tartja az implantátumot, a multifunkcionális implantátum fejet és a zárócsavart.

Eco, Normál Implantátum
 Ø 4,00 x L11,00 mm
 REF 501.001.380.110 2016-06
 LOT 160517-15 2021-06
 CE 1008 STERILE R CM 007
 BIONIKA Medline Kft. www.bionika.hu

Papírdoboz

A csomagolás külső rétege egy olyan nagy tömörségű papírdoboz, mely a fizikai védelmet hivatott szolgálni. Minden papírdoboz színkódos címkéssel van ellátva a platform-átmérők szerint. Ehhez igazodik a csomagolás színe is.

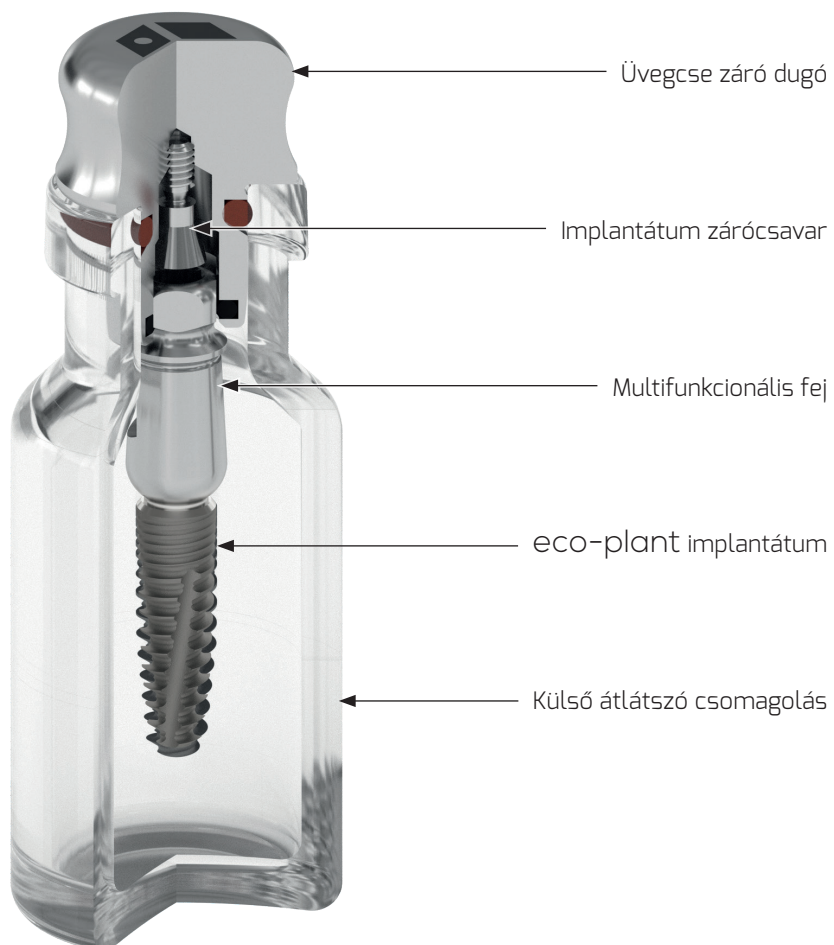


eco-plant csomagolás metszeti képe és tartozékai



A csomagolás első rétege az áttetsző üvegcsse. Az implantátumot és a multifunkcionális fejet az üvegcsse záró dugója tartja, ezzel együtt távolíthatóak el az üvegcséből. Az implantátum zárócsavarja szintén az üveg záró dugójában található meg.

A **multifunkcionális fej** nem csak tartja az implantátumot a csomagolás belsejében, hanem segíti behelyezését az állcsontba, alkalmas zártkanalas mintavételre és ezt követően fejként becsiszolható felragasztott fogműhöz.

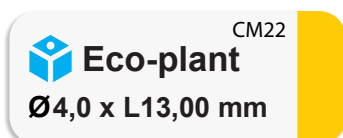


eco-plant termékcímkék és jelmagyarázatuk

Szín szerint megkülönböztetett platformátmérők:

 3,5 mm - szürke
  4,0 mm - sárga
  4,5 mm - lila
  5,0 mm - kék
  6,0 mm - zöld

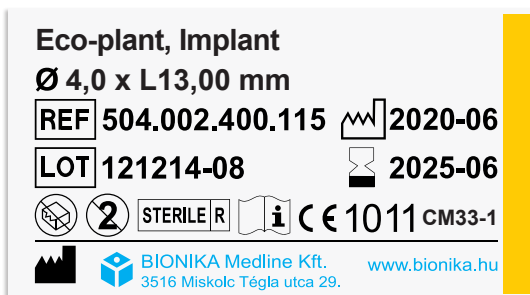
Címke a doboz oldalán:



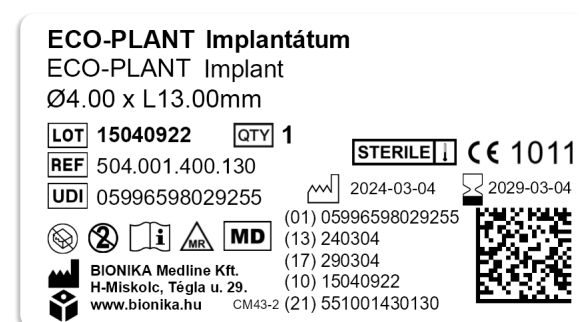
A doboz tetején:



Az üvegcsén:



A doboz hátulján:



Jelmagyarázat

QTY Mennyiség

Ø Átmérő

L Hosszméret

REF Cikkszám

LOT Gyártási szám

 Gyártás ideje

MD Orvosi eszköz

 Lejárati idő

 Sérült csomagolás esetén felhasználni tilos!

 Újra felhasználni tilos!

STERILE R Gamma sugárral sterilizált

STERILE ↓ Gőzzel vagy száraz hővel sterilizált termék

MR MR feltételeesen biztonságos

NON STERILE Nem steril termék a csomagolásban

 Olvassa el a használati útmutatót!

CE 1011 Minősítő cég (EMKI) kódja

 Gyártó

UDI Egyedi eszköz azonosító

eco
plant
IMPLANTÁTUMRENDSZER

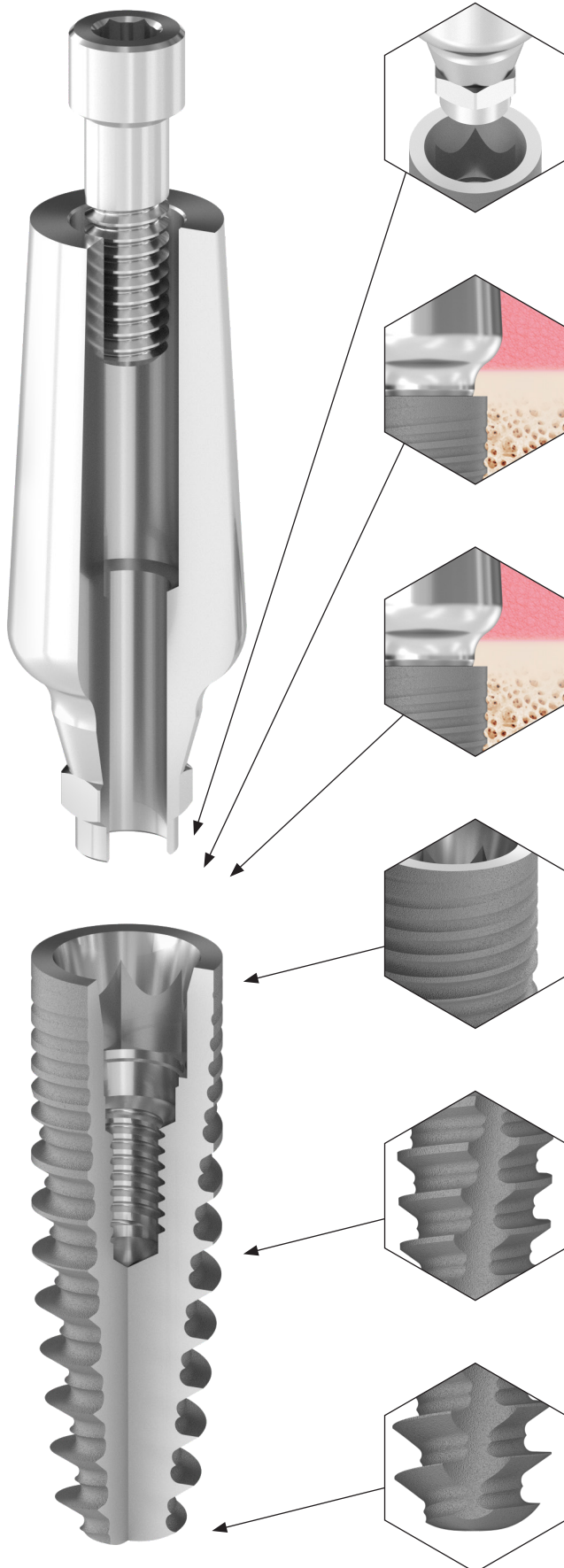


IMPLANTÁTUMRENDSZER | TARTALOM

Eco-plant implantátumrendszer jellegzetességei	14
Az Eco-plant alkalmazási területei	16
Implantátumok méretválasztéka	18
Fúrási protokoll	20



Az **eco-plant** implantátumrendszer jellegzetes tulajdonságai



Kapcsolat: Cone & hex & cylinder

Ezen összetett kúp & hatszög hasáb & henger geometria a mérnöki gyakorlatban már jól bevált, legtokéletebb illeszkedést biztosítja. 30 fokos kúpszöveget használunk, mely mikromozgás mentes erőátvitelt eredményez, és kedvező feltételeket nyújt a pontos nyitott vagy zárt kanalas mintavételhez. Mélyen az implantátum belsejébe szuperponálja az erőt.

Cortical level

Műtéti tapasztalatok hosszú távon azt bizonyítják, hogy az implantátum benmaradási esélyét lényegesen javítja ha a corticalis szintre illetve az alá (0,5-1 mm-re) kerül behelyezésre az implantátum felső pereme.

Platform switching

A felépítmény kapcsolódó átmérője kisebb, mint az implantátum csonthoz kötődő külső része. A lágyszövet így rázár a csontfészkek és az implantátum érintkezési felületének bemenő nyílására, letakarva, leszigetelve azt, mint egy tömítőgyűrű.

Spirálisan mikrobarázdált corticalis felület

A több bekezdésű mikrobarázdált spirális felület a corticalisba kapaszkodva, jelentős teherviselő elemként funkcionál, mind a primer, mind a későbbi fázisban. Ezen önzáró menetstruktúra, a ciklois zsinórmenet geometriából eredően, elősegíti a dinamikus erőhatások levezetését, javítja a mikromozgás mentes állapotot, és biztosítja a gyors beépülést.

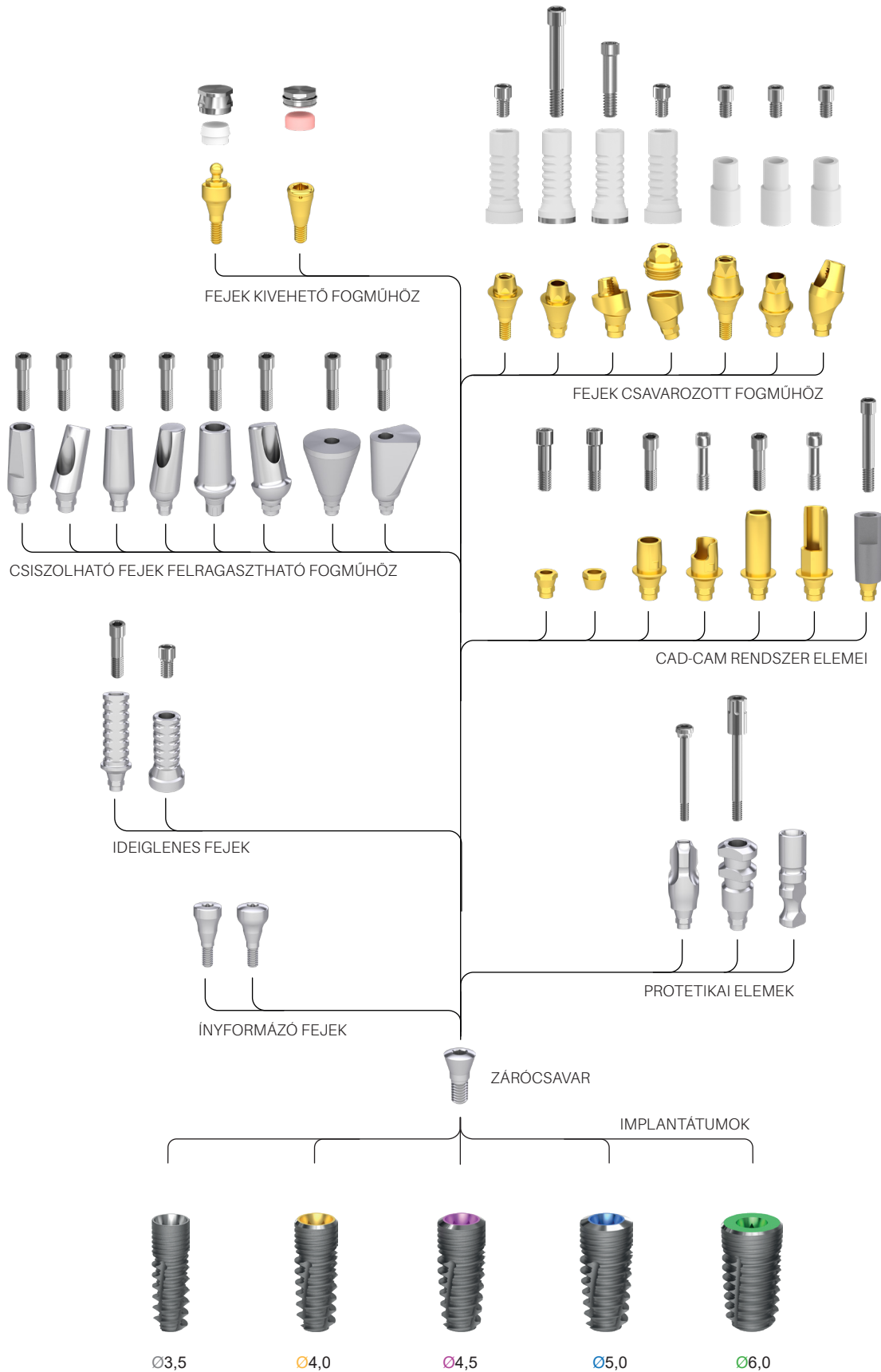
Anatómiai foggyökér forma

Az Eco-plant követi az anatómiai foggyökér formát. Az implantátum csavarmentet – kúposágának és nagy menetemelkedésű, nagy menetmélységű, önzáró és önmetsző kialakításának köszönhetően – csonttömörítő hatással rendelkezik. Ezáltal lehetőség nyílik arra, hogy igény szerint akár azonnal terhelhető legyen az implantátum, a nagy primerstabilitás eredményeként.

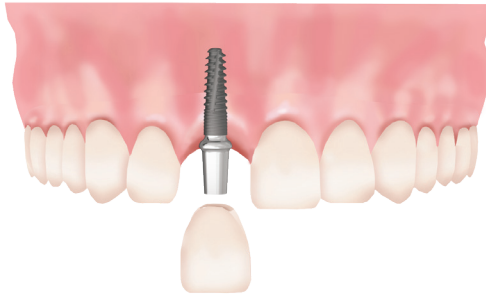
Lekerekített implantátum vég

Az implantátum behelyezésekor elősegíti a kisebb mértékű irányváltásokat.

Az **eco-plant** rendszer elemeinek funkcionális struktúrája



Az **eco-plant** implantátumrendszer alkalmazási területei

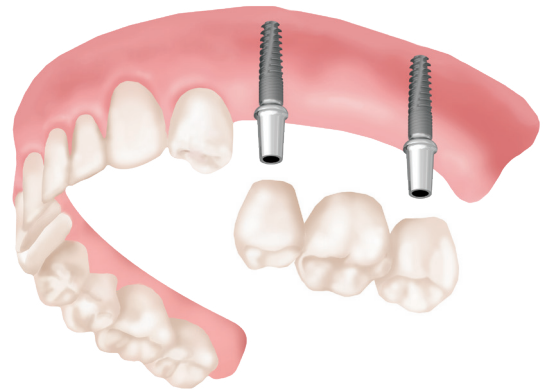


Egy fog hiánya esetén

Ilyenkor egy fog pótlásához nem kell lecsiszolnunk két egészséges fogat hídpótláshoz, hanem egy implantátumot beültetünk, majd erre egy koronát ragasztunk a hagyományossal megegyező módon.

Sorvégi foghiány(ok) esetén

Ebben az esetben, hátsó pillérfog hiányában, nem tudunk rögzített pótlást készíteni (híd). Minimálisan két darab implantátum beültetésével már elvégezhető a (rögzített) híd pótlás elkészítése.



Kivehető fogsor

Teljes foghiány esetén

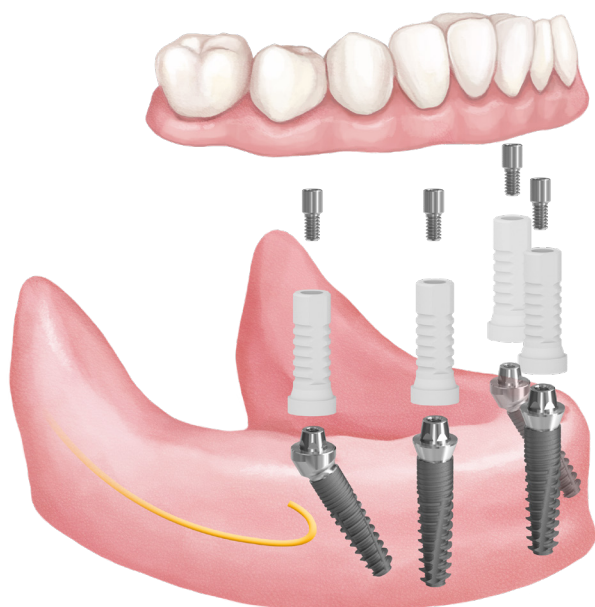
Ilyenkor a páciensnek egy foga sincs, teljes fogpótlás készíthető. Ebben az esetben az egyik megoldás a kivehető fogsor:

2-4 implantátumot ültetünk be, ezek fogják rögzíteni a kivehető fogat. Ez hatalmas életminőség javulást hoz a páciensnek, hiszen így fogsora nagyon stabil lesz, úgy a rágásban, mind a beszédben kiválóan tudja használni.

Ezen a megoldáson belül is két további lehetőség van: használhatunk gömbfejes vagy lokátorfejes felépítményeket.

Több, 6-8 implantátum beültetésével teljes rögzített pótlás (körhíd) készíthető, amely mind funkcionálisan, mind pedig esztétikailag közel egyenértékű a természetes fogakkal.

Csavarrögztésű fix fogpótlások 4 vagy 6 implantátummal



Optimum Concept

Optimum Concept

All-on-4® típusú gazdaságos megoldás

Az Optimum koncepcióval nagy stabilitás érhető el, mindössze négy implantátum beültetésével.

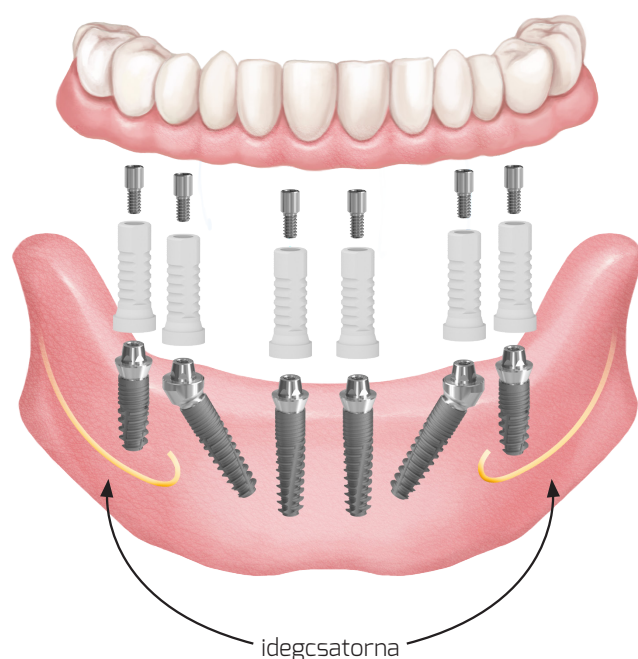
- Az ideiglenes fogsor már a műtét napján behelyezhető.
- Azonnali javulás funkcióban, beszédben és természetesen esztétikailag is.
- A kezelési idők rövidebbek és a költségek alacsonyabbak lehetnek a hagyományos implantátumkezelési módokhoz képest.
- A dönthető hátsó implantátumokat jobban lehet rögzíteni az elülső csontba. Ez elősegíti a protézis alátámasztását.

Safe Concept

All-on-6® típusú biztonságos megoldás

A Safe koncepcióval még tovább növelhető a fogmű stabilitása. Különösen előnyös extra rágóerő esetén.

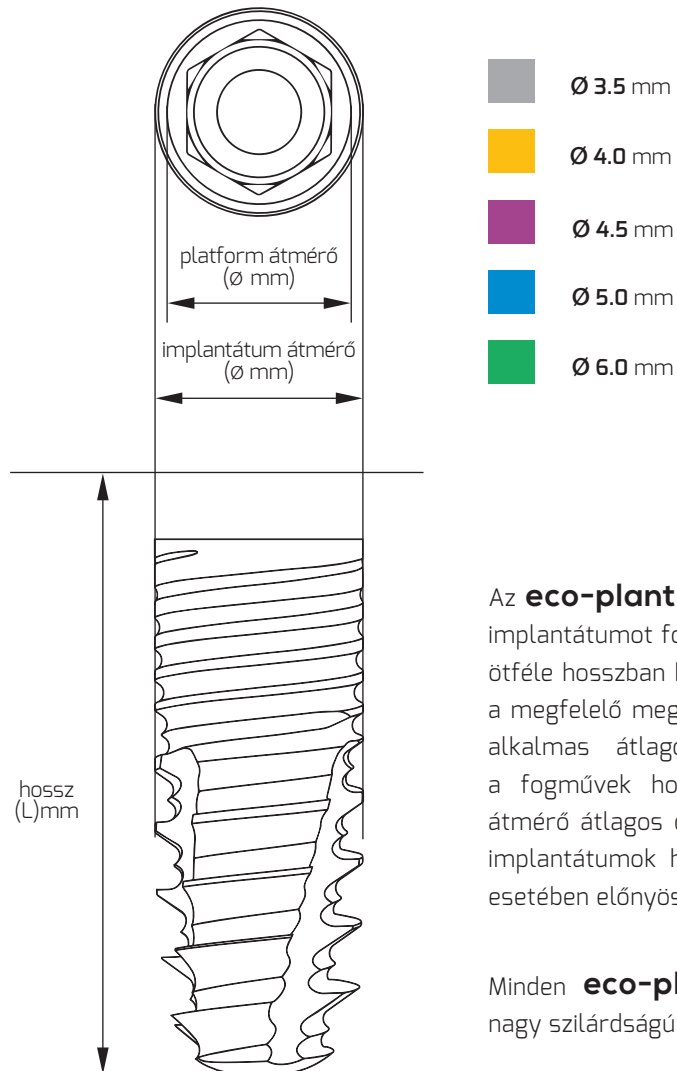
- A ferde fejes implantátumok használata lehetővé teszi hosszabb implantátumok alkalmazását, az idegcsatorna kikerülésével.
- A hosszabb implantátumok használata lehetővé teszi, hogy a csont és az implantátum nagyobb felületen érintkezessen, ezzel elkerülhetővé téve a csontpótlást.
- Kedvező csont szint döntött és axiális implantátumokhoz.
- Magas benmaradási arányok.



Safe Concept

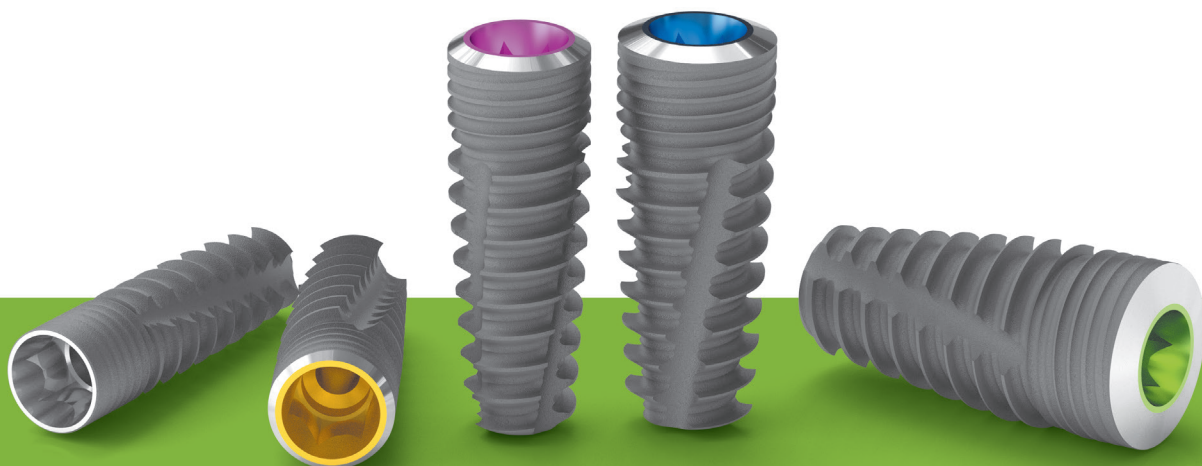
eco-plant implant system

Eco-plant Implantátumok méretválasztéka








Az **eco-plant** implantátum rendszer öt különböző átmérőjű implantátumot foglal magába. Mindegyik átmérőjű implantátum ötféle hosszban kapható, hogy minden helyzetre megtalálhassa a megfelelő megoldást. A **Ø3.5** átmérőjű implantátum kiválóan alkalmas átlagosnál vékonyabb csontszerkezet esetében, a fogművek hosszú távú megtartására. A **Ø4.0** és **Ø4.5** átmérő átlagos csontszerkezet, míg a **Ø5.0** és **Ø6.0** átmérőjű implantátumok használata átlagosnál nagyobb csontállomány esetében előnyös.

Minden **eco-plant** implantátumunk homogén szerkezetű, nagy szilárdságú titánium ötvözetből készül.



Ø 3.5

beültetési hossz (L):

				
7 mm	9 mm	11 mm	13 mm	15 mm

Ø 4.0

beültetési hossz (L):

				
7 mm	9 mm	11 mm	13 mm	15 mm

Ø 4.5

beültetési hossz (L):

				
7 mm	9 mm	11 mm	13 mm	15 mm






Ø 5.0

beültetési hossz (L):

				
7 mm	9 mm	11 mm	13 mm	15 mm




Ø 6.0

beültetési hossz (L):

				
7 mm	9 mm	11 mm	13 mm	15 mm

eco-plant implant system fúrési protokoll

Fúrásjelek magyarázata:

-  - vagylagosan használatos
-  - 1/2 hossz fúrás vagylagosan
-  - 3/4 vagy teljes hosszban ajánlott fúrás

Ø 3.5 mm implantátum fúrési protokoll







implantátum átmérő

Ø 3.5



fúró átmérők színkódolva

ø2,0	ø2,5	ø2,8	ø3,2	ø3,7	ø4,2	ø5,2
------	------	------	------	------	------	------

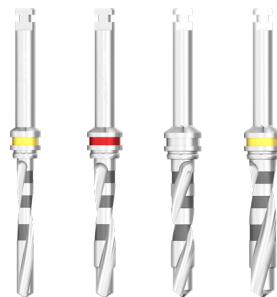
lágycsont						
kemény csont						



Ø 4.0 mm implantátum fúrési protokoll

implantátum átmérő

Ø 4.0



fúró átmérők színkódolva

ø2,0	ø2,5	ø2,8	ø3,2	ø3,7	ø4,2	ø5,2
------	------	------	------	------	------	------

lágycsont						
kemény csont						

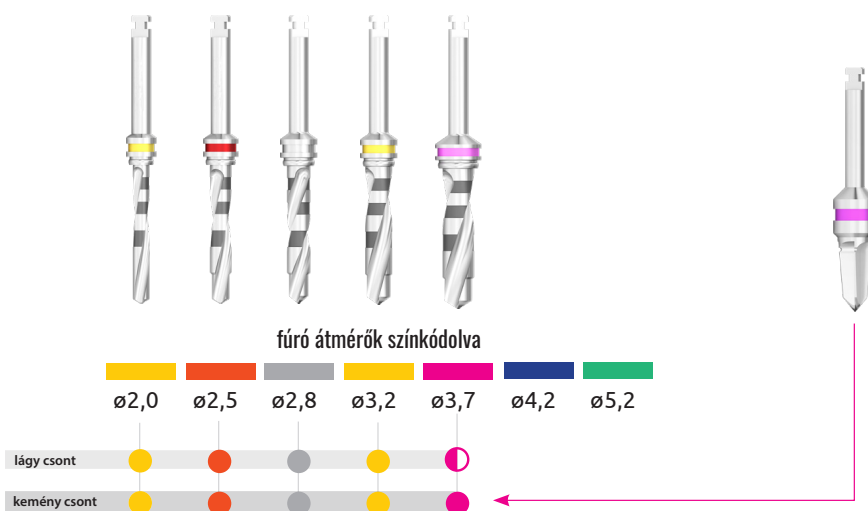


Ø 4.5 mm

implantátum fúrási protokoll

implantátum átmérő

Ø 4.5

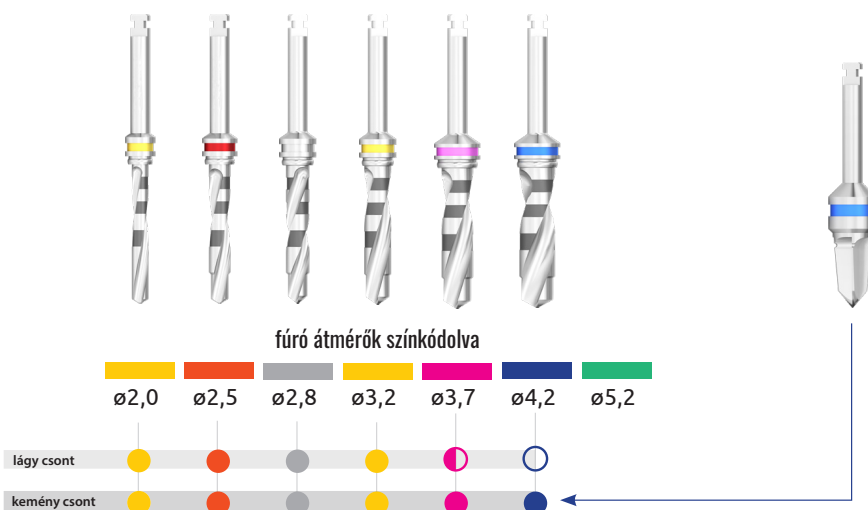


Ø 5.0 mm

implantátum fúrási protokoll

implantátum átmérő

Ø 5.0

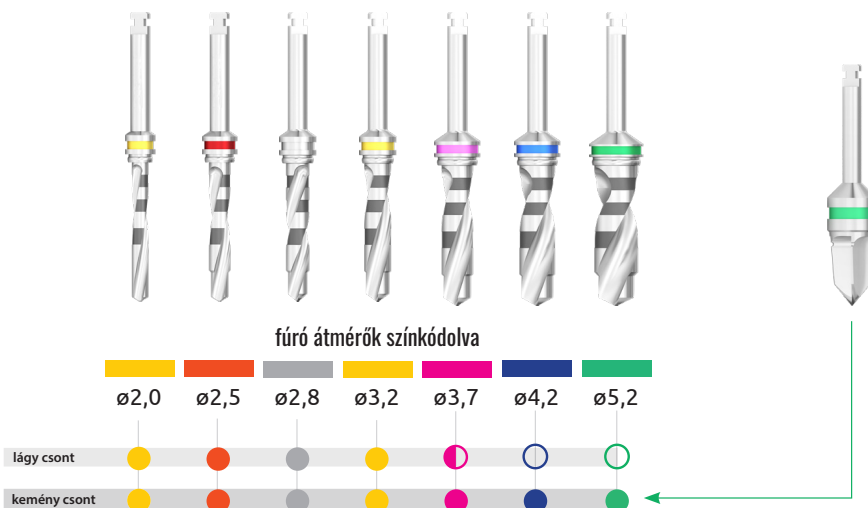


Ø 6.0 mm

implantátum fúrási protokoll

implantátum átmérő

Ø 6.0





**eco
plant**
FELÉPÍTMÉNYRENDSZER

FELÉPÍTMÉNYRENDSZER | TARTALOM

Felépítmények	24
Felépítmények méretválasztéka	34
Csavarok méretválasztéka.....	46



eco-plant felépítmények

1. Implantátumok

PROTETIKAI ELEMÉK

2. Technikai implantátum

3. Technikai implantátum, digitális scanneléshez

4. Technikai implantátum, lokátorhoz

5. Technikai implantátum, gömbfejű

6. Technikai implantátum, multi-unit fejhez

7. Technikai implantátum, multi-unit fejhez, SR

8. Technikai implantátum, multi-unit szintű, digitális

9. Technikai implantátum, multi-unit szintű, digitális, SR

10. Ínyformázó fej, keskeny

11. Ínyformázó fej, anatómiai

12. Ínyformázó fej, anatómiai, lokális

13. Ínyformázó fej, kúpos



110.



130.



130.



130.



1.



2.



3.



4.



5.



6.



7.



8.



9.



10.



11.

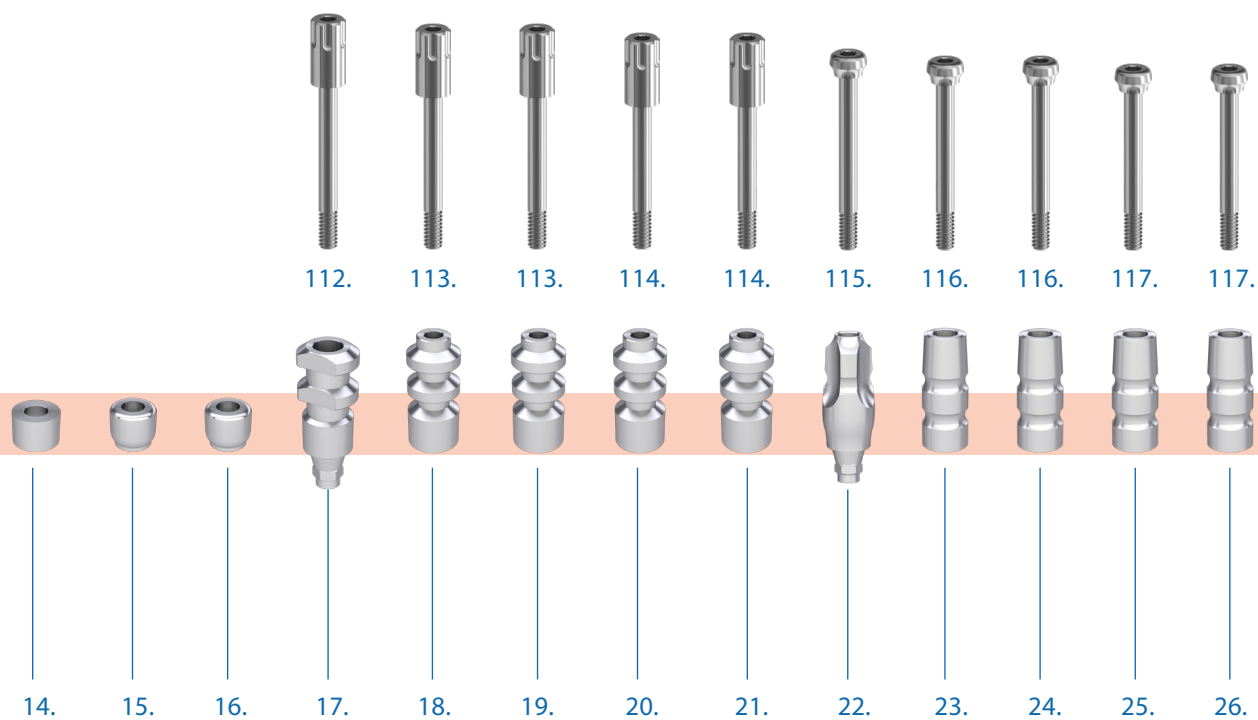


12.



13.

14. Ínyformázó fej, multi-unit szintű
15. Ínyformázó fej, multi-unit szintű, SR
16. Ínyformázó fej, multi-unit szintű, lokális
17. Mintavételi fej nyitott kanálhoz, pozícionált
18. Mintavételi fej nyitott kanálhoz, multi-unit szintű, pozícionált
19. Mintavételi fej nyitott kanálhoz, multi-unit szintű, nem pozícionált
20. Mintavételi fej nyitott kanálhoz, multi-unit szintű, pozícionált, SR
21. Mintavételi fej nyitott kanálhoz, multi-unit szintű, nem pozícionált, SR
22. Mintavételi fej zárt kanálhoz, pozícionált
23. Mintavételi fej zárt kanálhoz, multi-unit szintű, pozícionált
24. Mintavételi fej zárt kanálhoz, multi-unit szintű, nem pozícionált
25. Mintavételi fej zárt kanálhoz, multi-unit szintű, pozícionált, SR
26. Mintavételi fej zárt kanálhoz, multi-unit szintű, nem pozícionált, SR



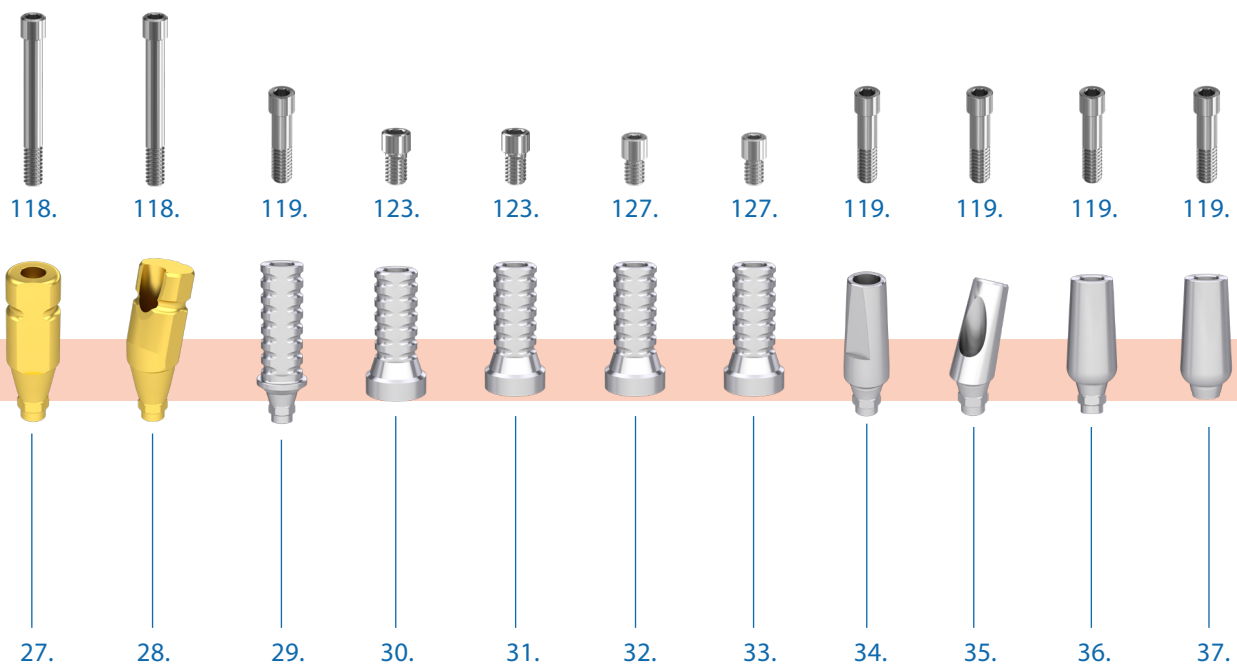
eco-plant felépítmények

- 27. Mintavételi fej zárt kanálhoz, parallel, pozícionált
- 28. Mintavételi fej zárt kanálhoz, ferde
- 29. Ideiglenes fej, implant szintű, pozícionált
- 30. Ideiglenes fej, multi-unit szintű, pozícionált
- 31. Ideiglenes fej, multi-unit szintű, nem pozícionált
- 32. Ideiglenes fej, multi-unit szintű, pozícionált, SR

- 33. Ideiglenes fej, multi-unit szintű, nem pozícionált, SR

FELRAGASZTHATÓ FOGMŰHÖZ

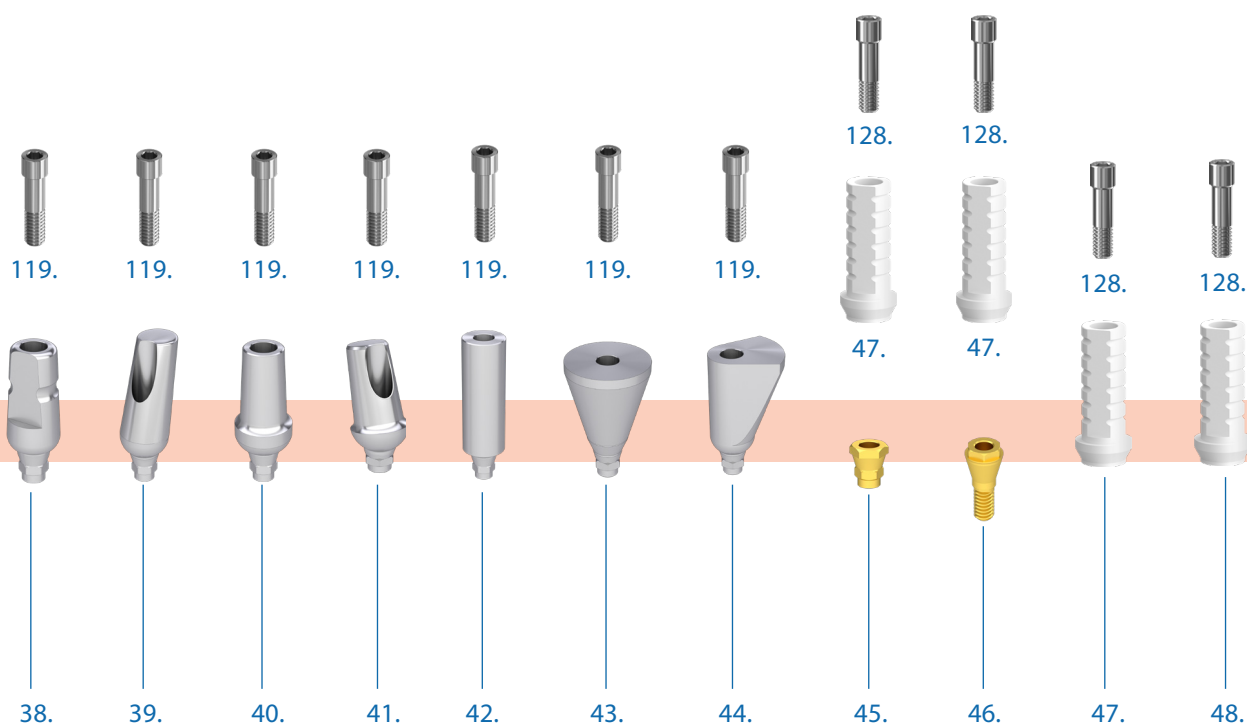
- 34. Keskeny fej, egyenes, pozícionált
- 35. Keskeny fej, ferde
- 36. Univerzális fej, egyenes, pozícionált
- 37. Univerzális fej, egyenes, nem pozícionált



- 38. Univerzális fej, egyenes MV, pozicionált
- 39. Univerzális fej, ferde
- 40. Anatómiai fej, egyenes
- 41. Anatómiai fej, ferde
- 42. Hengeres fej
- 43. Trapéz fej
- 44. Delta fej

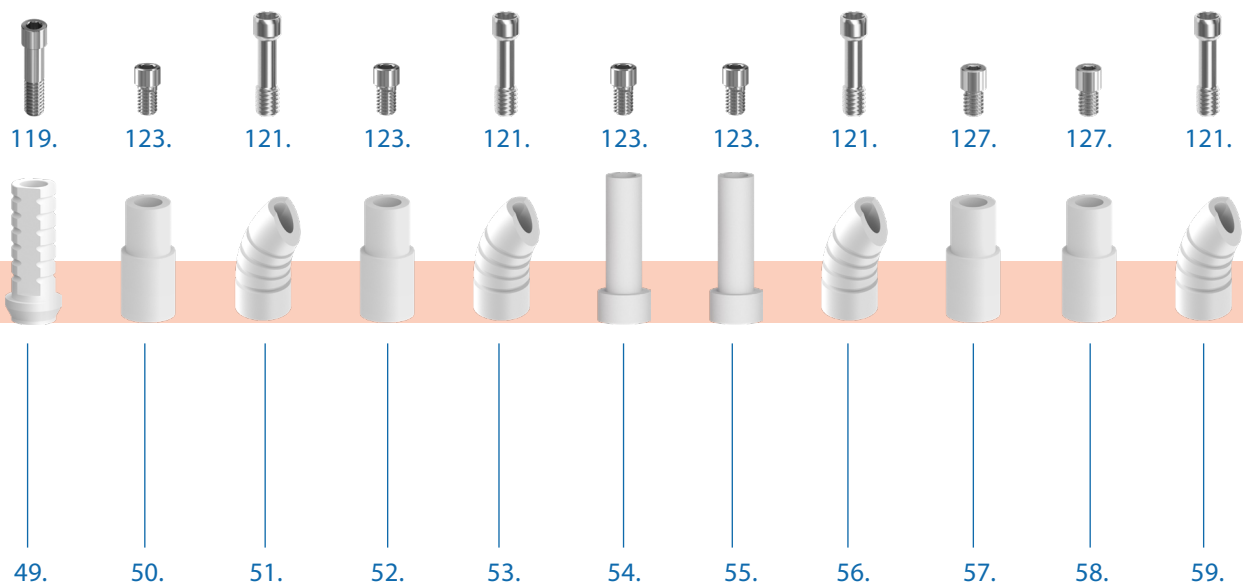
ÖNTŐFEJEK

- 45. BR hatszöges interface
- 46. BR hatszöges interface, becsavarható
- 47. Kiegészítő műanyag fej, BR hatszöges interface-hez, pozicionált
- 48. Kiegészítő műanyag fej, BR hatszöges interface-hez, nem pozicionált



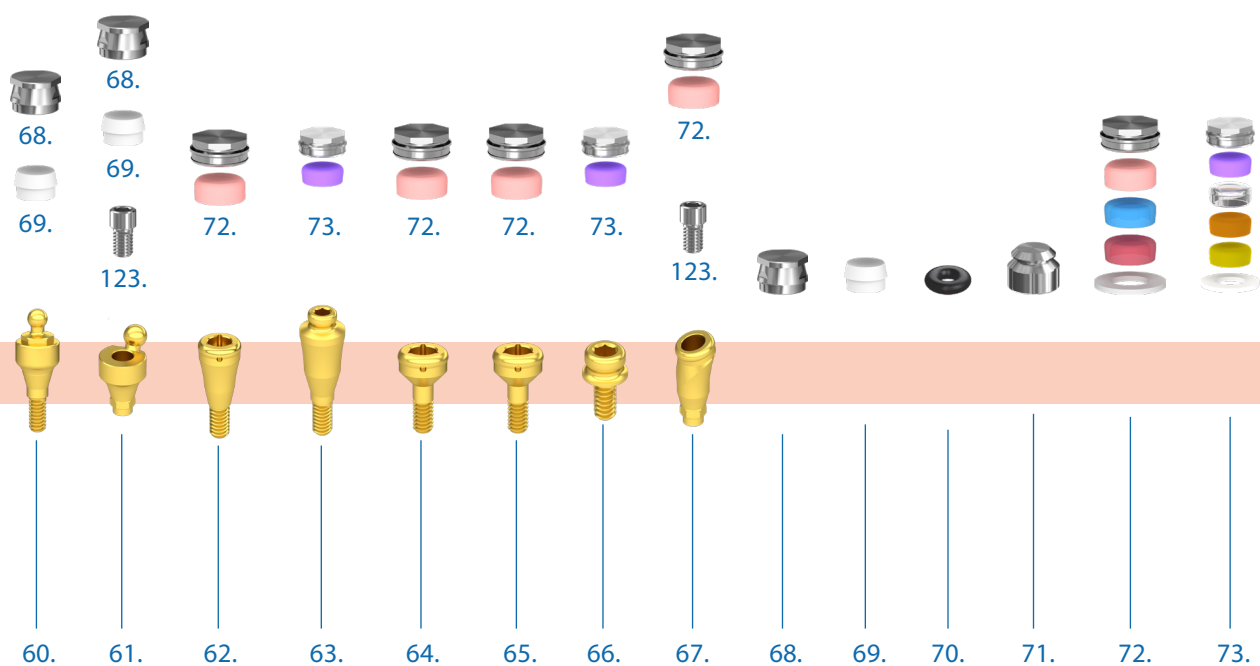
eco-plant felépítmények

- 49. Képezhető műanyag fej, titán bázishoz
- 50. Képezhető műanyag fej, multi-unit szintű titán bázishoz
- 51. Képezhető műanyag fej, ferde, multi-unit szintű, titán bázishoz,
- 52. Képezhető műanyag fej, multi-unit szintű, titán bázishoz, SR
- 53. Képezhető műanyag fej, ferde, multi-unit szintű, titán bázishoz, SR
- 54. Képezhető műanyag fej, multi-unit szintű, pozicionált
- 55. Képezhető műanyag fej, multi-unit szintű, nem pozicionált
- 56. Képezhető műanyagfej, ferde, multi-unit fejre
- 57. Képezhető műanyagfej, multi-unit szintű, SR pozicionált
- 58. Képezhető műanyagfej, multi-unit szintű, SR nem pozicionált
- 59. Képezhető műanyagfej, ferde, multi-unit fejre, SR



KIVEHETŐ FOGMŰHÖZ

60. Gömbfej OC
 61. Gömbfej ferde OC
 62. Lokátor fej, egyenes
 63. Lokátor fej, egyenes, mini
 64. Lokátor fej, multi-unit szintű
 65. Lokátor fej, multi-unit szintű, SR
 66. Lokátor fej, mini, multi-unit szintű
 67. Lokátor fej, ferde
 68. OC sapka, fém
 69. OC betét, műanyag
 70. O-gyűrű
 71. O-gyűrűs fémsapka
 72. Lokátor sapka szett
 73. Microlock sapka szett



eco-plant felépítmények

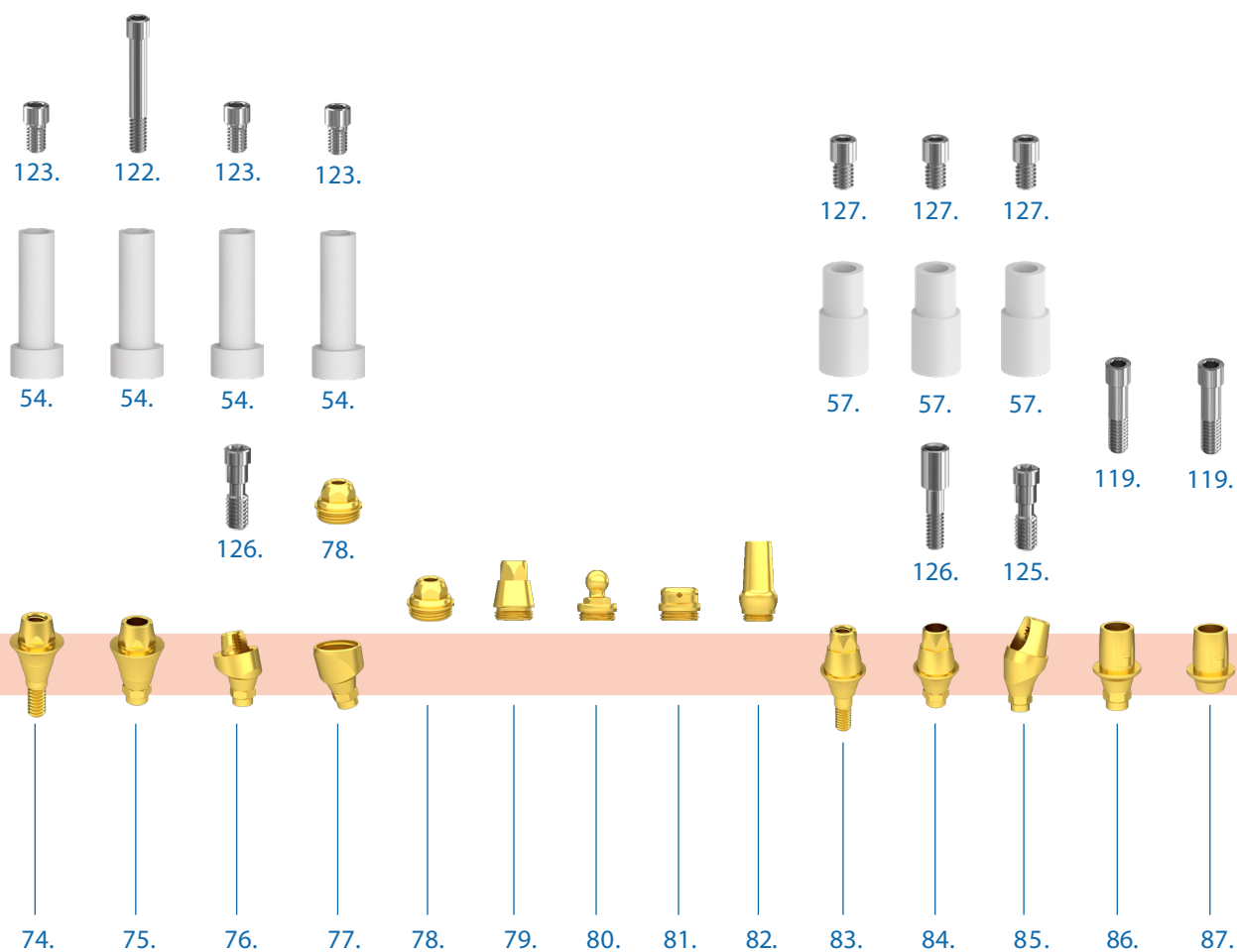
CSAVAROZOTT FOGMŰHÖZ

- 74. Multi-unit fej, egyenes, becsavarható
- 75. Multi-unit fej, egyenes, átmenőcsavaros
- 76. Multi-unit fej, ferde
- 77. Multi-Compact fej, csésze
- 78. MC - multi-unit kúp
- 79. MC - multi-unit kúp, SR
- 80. MC - gömbfej

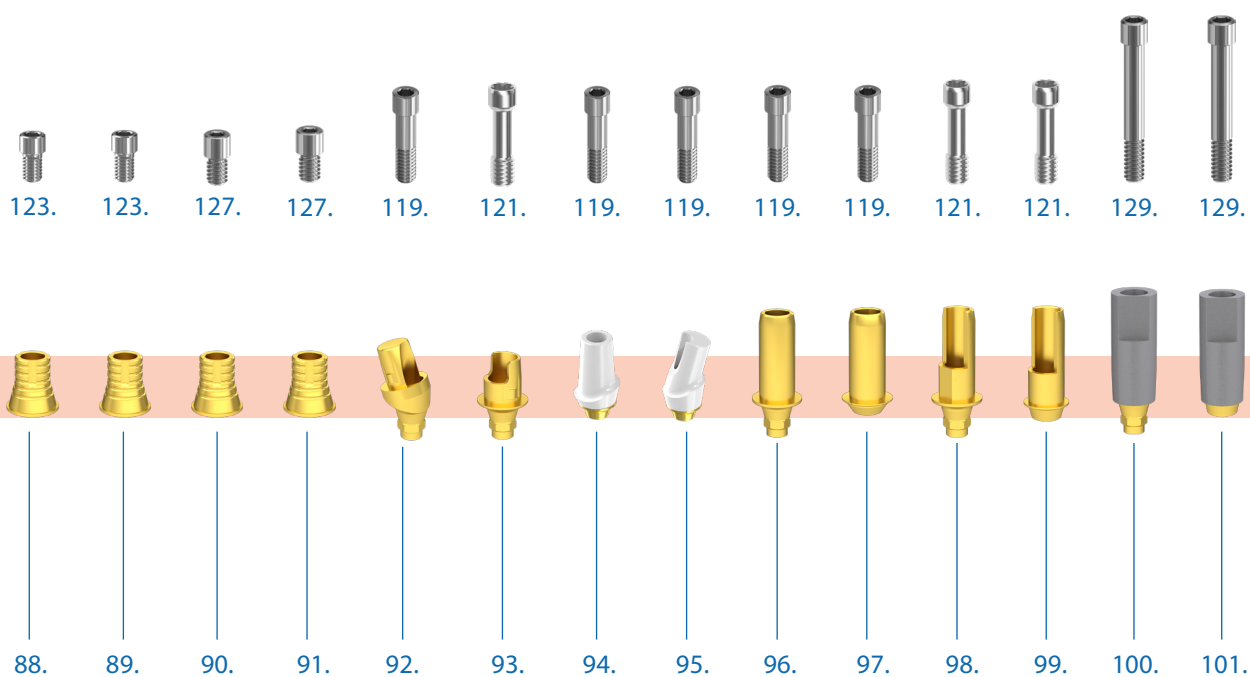
- 81. MC - lokátorfej
- 82. MC - csiszolható fejkúp
- 83. Multi-unit SR fej, egyenes, becsavarható
- 84. Multi-unit SR fej, átmenőcsavaros
- 85. Multi-unit SR fej, ferde

CAD-CAM RENDSZER ELEMEI

- 86. Titán bázis, pozícionált
- 87. Titán bázis, nem pozícionált



88. Titán bázis, multi-unit szintű, pozícionált
89. Titán bázis, multi-unit szintű, nem pozícionált
90. Titán bázis, multi-unit szintű, pozícionált, SR
91. Titán bázis, multi-unit szintű, nem pozícionált, SR
92. Titán bázis, ferde
93. Flexi bázis
94. Cirkon sapka titán bázishoz
95. Cirkon sapka titán bázishoz, ferde
96. Csőfej, pozícionált
97. Csőfej, nem pozícionált
98. Csőfej, lépcsős, pozícionált
99. Csőfej, lépcsős, nem pozícionált
100. Scanbody fej, átmenőcsavaros, pozícionált, keskeny
101. Scanbody fej, átmenőcsavaros, nem pozícionált, keskeny



eco-plant felépítmények

102. Scanbody fej, átmenőcsavaros, multi-unit szintű, pozícionált

103. Scanbody fej, átmenőcsavaros, multi-unit szintű, nem pozícionált

EGYÉB TARTOZÉK

104. Távtartó, implant szintű, pozícionált

105. Távtartó, implant szintű, nem pozícionált

106. Távtartó, multi-unit szintű, pozícionált

107. Távtartó, multi-unit szintű, nem pozícionált

108. Próbafej, egyenes

109. Próbafej, ferde

CSAVAROK

110. Zárócsavar

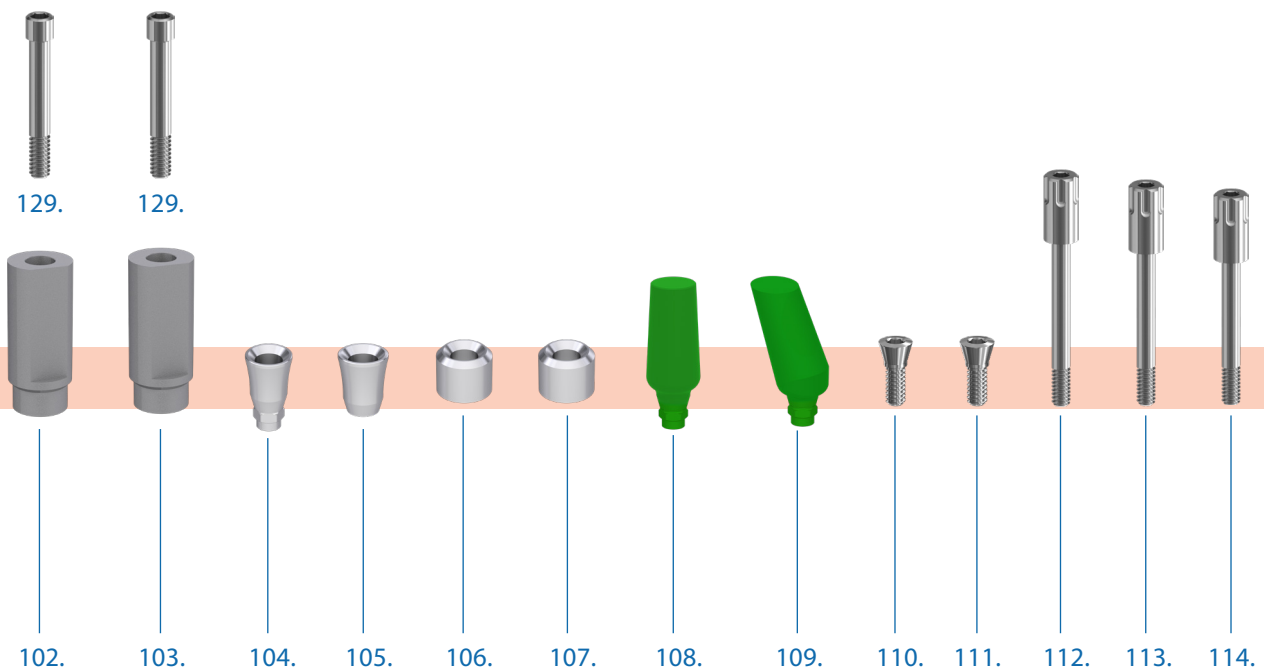
111. Zárócsavar, távtartó betéthez

112. Mintavételi fejcsavar, nyitott kanálhoz

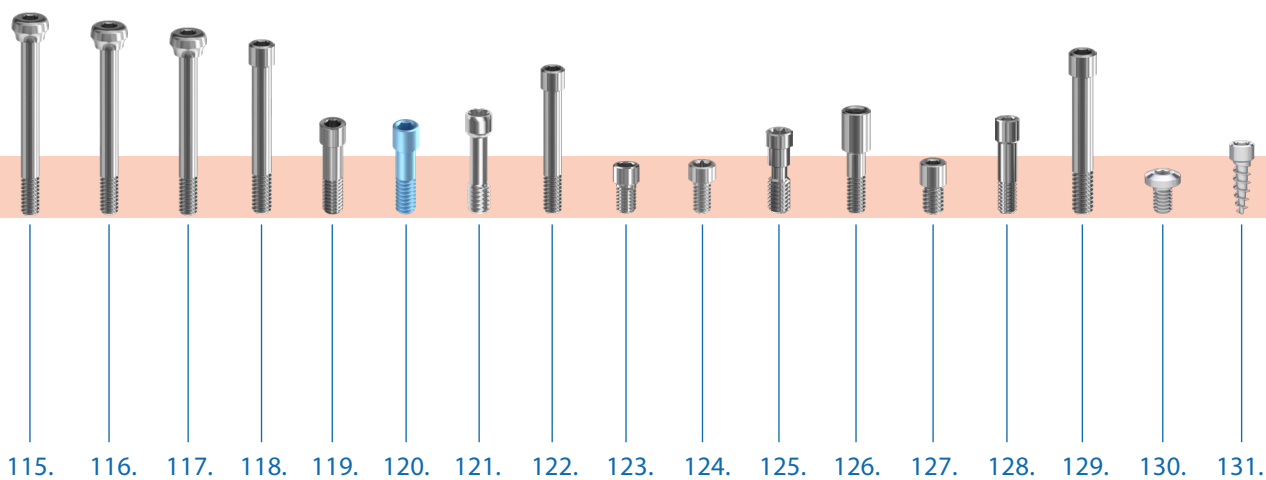
113. Mintavételi fejcsavar, nyitott kanálhoz, multi-unit szintű

114. Mintavételi fejcsavar, nyitott kanálhoz, multi-unit szintű, SR

115. Mintavételi fejcsavar, zárt kanálhoz

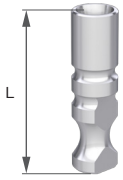


116. Mintavételi fejcsavar, zárt kanálhoz, multi-unit szintű
117. Mintavételi fejcsavar, zárt kanálhoz, multi-unit szintű, SR
118. Mintavételi fejcsavar, zárt kanálhoz, parallel
119. Fejcsavar, orvosi
120. Fejcsavar, technikai
121. Fejcsavar, orvosi, PCT
122. Multi-unit átmenőcsavar
123. Multi-unit fejcsavar
124. Multi-unit fejcsavar, PCT
125. Fejcsavar ferde multi-unit fejhez
126. Multi-unit SR átmenőcsavar
127. Multi-unit SR fejcsavar
128. BR interface rögzítő csavar
129. Scanbody átmenőcsavar
130. Technikai implantátum rögzítő csavar
131. Fogtechnikai rögzítőcsavar



eco-plant felépítmények méretválasztéka

TECHNIKAI IMPLANTÁTUM



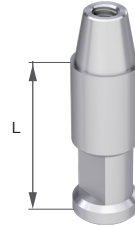
platform (mm): $\varnothing 3,5$



fej magasság (L mm)

12

TECHNIKAI IMPLANTÁTUM, MULTI-UNIT FEJHEZ, SR



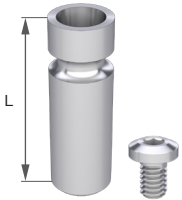
platform (mm): $\varnothing 3,5$



fej magasság (L mm)

16

TECHNIKAI IMPLANTÁTUM, DIGITÁLIS SCANNELÉSHEZ



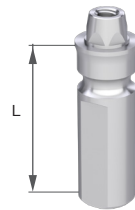
platform (mm): $\varnothing 3,5$



fej magasság (L mm)

12

TECHNIKAI IMPLANTÁTUM, MULTI-UNIT SZINTŰ, DIGITÁLIS



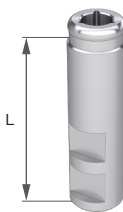
platform (mm): $\varnothing 3,5$



fej magasság (L mm)

16

TECHNIKAI IMPLANTÁTUM, LOKÁTORHOZ



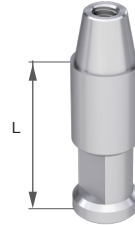
platform (mm): $\varnothing 3,5$



fej magasság (L mm)

14,5

TECHNIKAI IMPLANTÁTUM, MULTI-UNIT SZINTŰ, DIGITÁLIS, SR



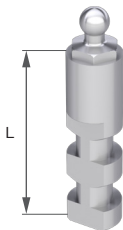
platform (mm): $\varnothing 3,5$



fej magasság (L mm)

16

TECHNIKAI IMPLANTÁTUM, GÖMBFEJŰ



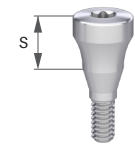
platform (mm): $\varnothing 3,5$



fej magasság (L mm)

12

ÍNYFORMÁZÓ FEJ, KESKENY



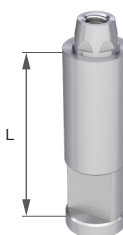
platform (mm): $\varnothing 3,5$



sulkus magasság (S mm)

1 2 3 4 5 6 7 8

TECHNIKAI IMPLANTÁTUM, MULTI-UNIT FEJHEZ



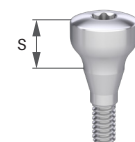
platform (mm): $\varnothing 3,5$



fej magasság (L mm)

16

ÍNYFORMÁZÓ FEJ, ANATÓMIAI



platform (mm): $\varnothing 3,5$



sulkus magasság (S mm)

1 2 3 4 5 6 7 8

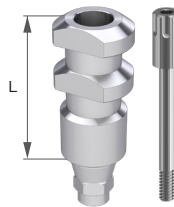
ÍNYFORMÁZÓ FEJ, ANATÓMIAI, LOKÁLIS

platform (mm): $\varnothing 3,5$ 

sulcus magasság (S mm)

2 4 6 8

MINTAVÉTELI FEJ NYITOTT KANÁLHOZ, POZÍCIONÁLT

platform (mm): $\varnothing 3,5$ 

fej magasság (L mm)

10 14

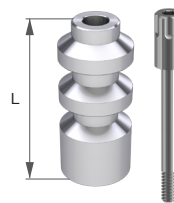
ÍNYFORMÁZÓ FEJ, KÚPOS

platform (mm): $\varnothing 3,5$ 

sulcus magasság (S mm)

1 2 3 4 5 6 7 8

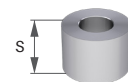
MINTAVÉTELI FEJ NYITOTT KANÁLHOZ, MULTI-UNIT SZINTŰ, POZÍCIONÁLT

platform (mm): $\varnothing 3,5$ 

fej magasság (L mm)

10

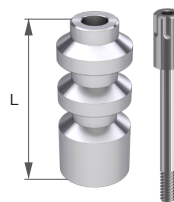
ÍNYFORMÁZÓ FEJ, MULTI-UNIT SZINTŰ

platform (mm): $\varnothing 3,5$ 

sulcus magasság (S mm)

3 4 5

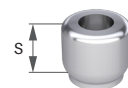
MINTAVÉTELI FEJ NYITOTT KANÁLHOZ, MULTI-UNIT SZINTŰ, NEM POZÍCIONÁLT

platform (mm): $\varnothing 3,5$ 

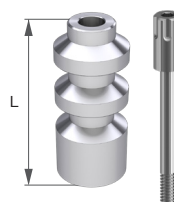
fej magasság (L mm)

10

ÍNYFORMÁZÓ FEJ, MULTI-UNIT SZINTŰ, SR

platform (mm): $\varnothing 3,5$ 

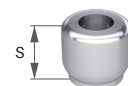
MINTAVÉTELI FEJ NYITOTT KANÁLHOZ, MULTI-UNIT SZINTŰ, POZÍCIONÁLT, SR

platform (mm): $\varnothing 3,5$ 

fej magasság (L mm)

10

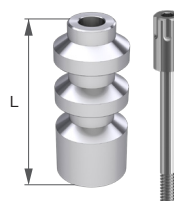
ÍNYFORMÁZÓ FEJ, MULTI-UNIT SZINTŰ, LOKÁLIS

platform (mm): $\varnothing 3,5$ 

sulcus magasság (S mm)

3 4 5 6

MINTAVÉTELI FEJ NYITOTT KANÁLHOZ, MULTI-UNIT SZINTŰ, NEM POZÍCIONÁLT, SR

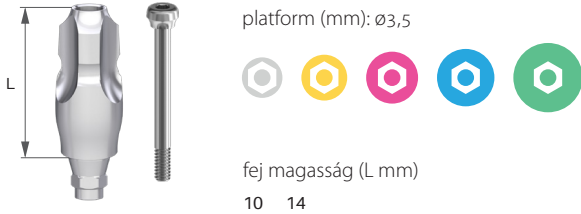
platform (mm): $\varnothing 3,5$ 

fej magasság (L mm)

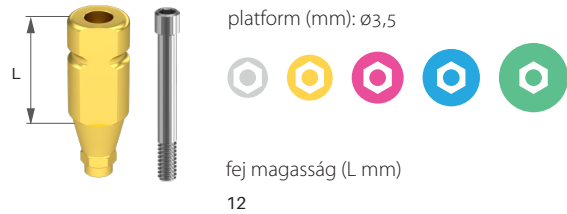
10

eco-plant felépítmények méretválasztéka

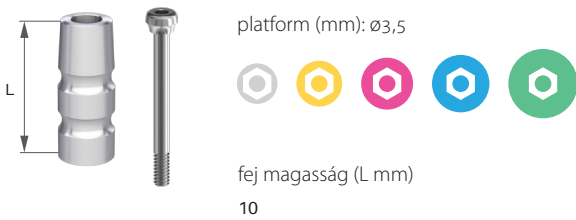
MINTAVÉTELI FEJ ZÁRT KANÁLHOZ, POZÍCIONÁLT



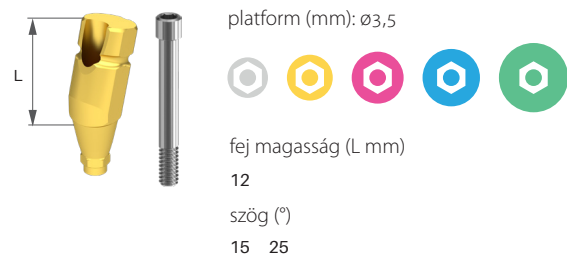
MINTAVÉTELI FEJ ZÁRT KANÁLHOZ, PARALLEL, POZÍCIONÁLT



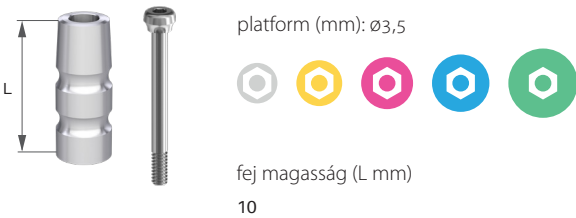
MINTAVÉTELI FEJ ZÁRT KANÁLHOZ, MULTI-UNIT SZINTŰ, POZÍCIONÁLT



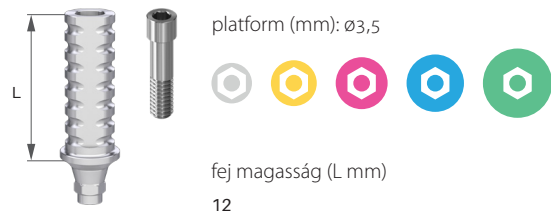
MINTAVÉTELI FEJ ZÁRT KANÁLHOZ, FERDE



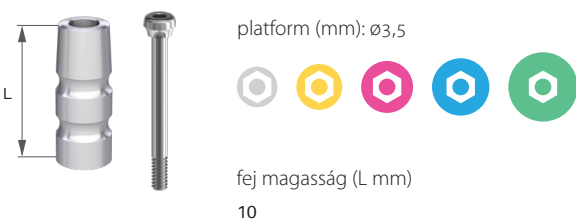
MINTAVÉTELI FEJ ZÁRT KANÁLHOZ, MULTI-UNIT SZINTŰ, NEM POZÍCIONÁLT



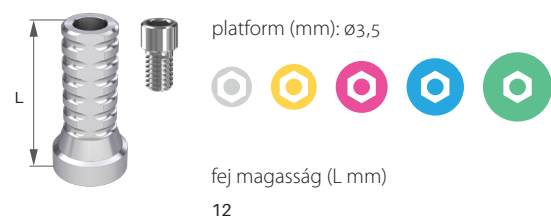
IDEIGLENES FEJ, IMPLANT SZINTŰ, POZÍCIONÁLT



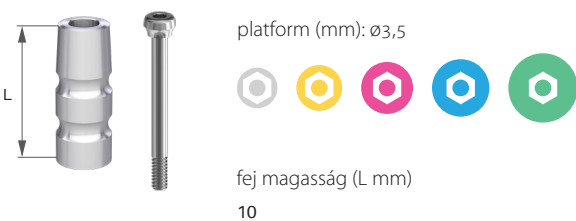
MINTAVÉTELI FEJ ZÁRT KANÁLHOZ, MULTI-UNIT SZINTŰ, POZÍCIONÁLT, SR



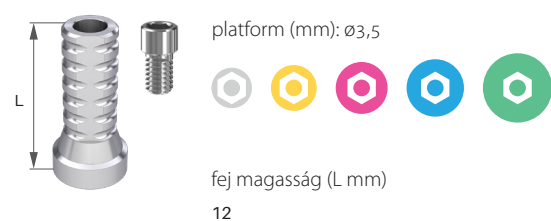
IDEIGLENES FEJ, MULTI-UNIT SZINTŰ, POZÍCIONÁLT



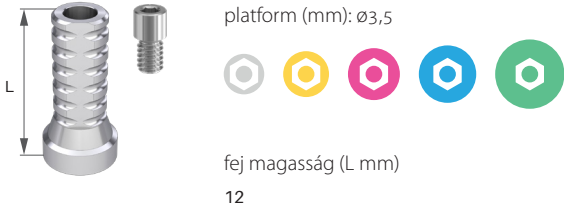
MINTAVÉTELI FEJ ZÁRT KANÁLHOZ, MULTI-UNIT SZINTŰ, NEM POZÍCIONÁLT, SR



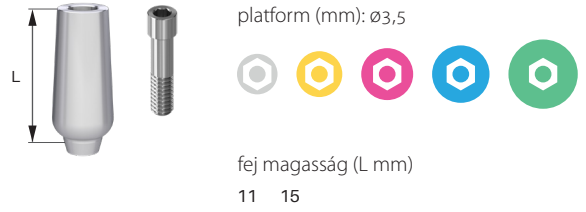
IDEIGLENES FEJ, MULTI-UNIT SZINTŰ, NEM POZÍCIONÁLT



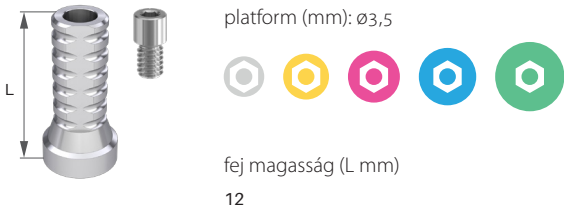
IDEIGLENES FEJ, MULTI-UNIT SZINTŰ, POZÍCIONÁLT, SR



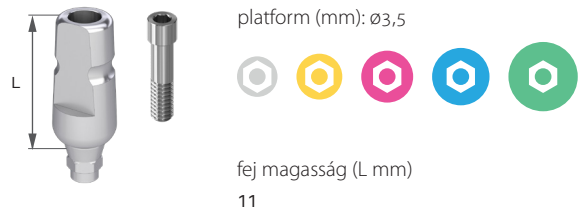
UNIVERZÁLIS FEJ, EGYENES, NEM POZÍCIONÁLT



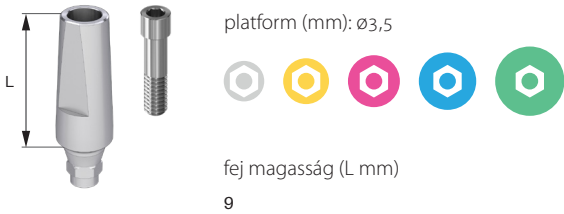
IDEIGLENES FEJ, MULTI-UNIT SZINTŰ, NEM POZÍCIONÁLT, SR



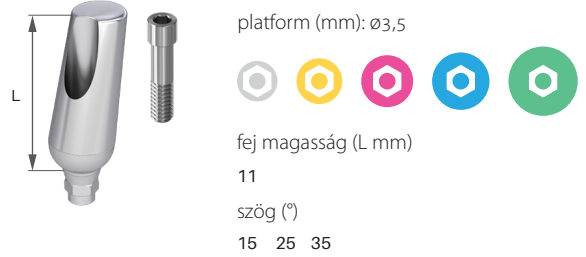
UNIVERZÁLIS FEJ, EGYENES MV, POZÍCIONÁLT



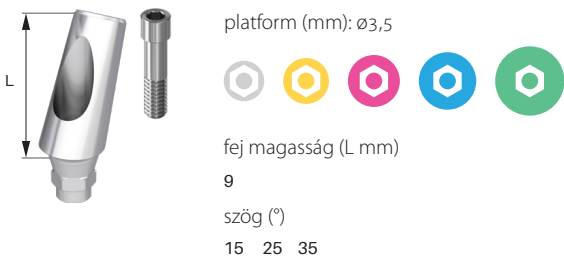
KESKENY FEJ, EGYENES, POZÍCIONÁLT



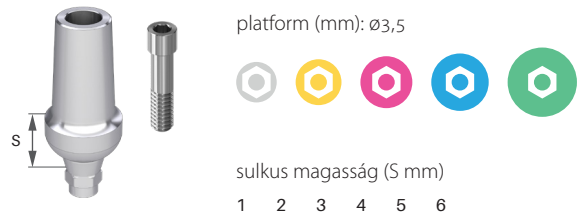
UNIVERZÁLIS FEJ, FERDE 15°, 25°, 35°



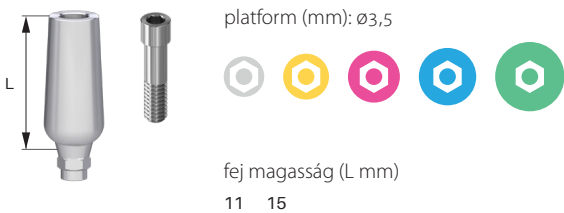
KESKENY FEJ, FERDE



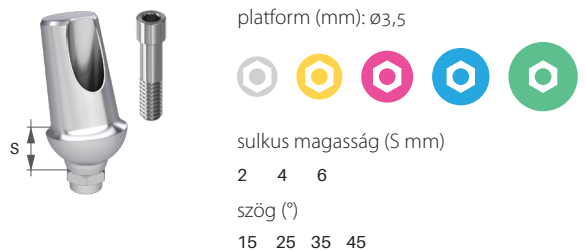
ANATÓMIAI FEJ, EGYENES



UNIVERZÁLIS FEJ, EGYENES, POZÍCIONÁLT

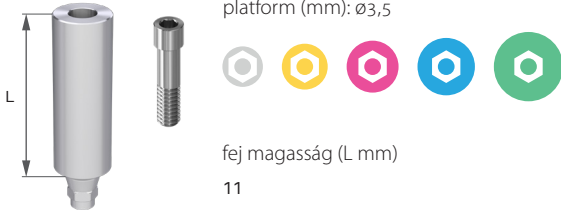


ANATÓMIAI FEJ, FERDE

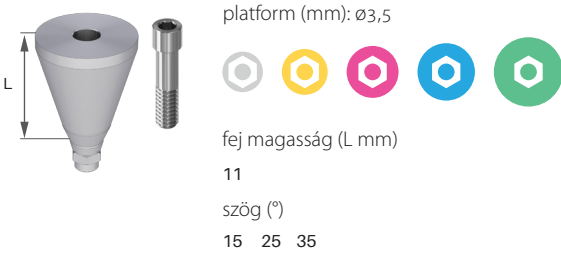


eco-plant felépítmények méretválasztéka

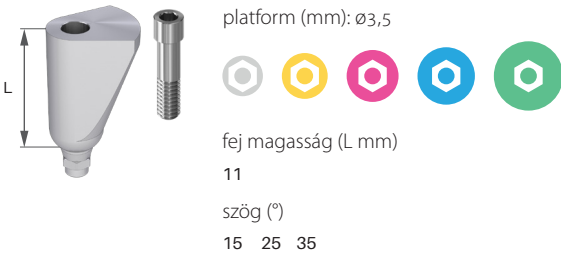
HENGERES FEJ



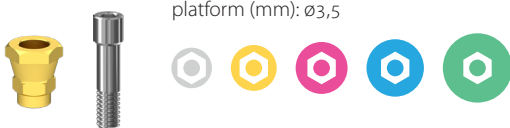
TRAPÉZ FEJ



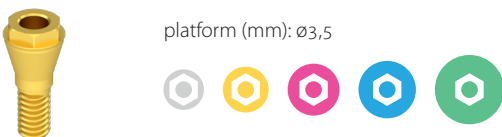
DELTA FEJ



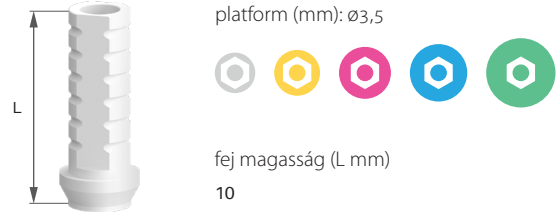
BR HATSZÖGES INTERFACE



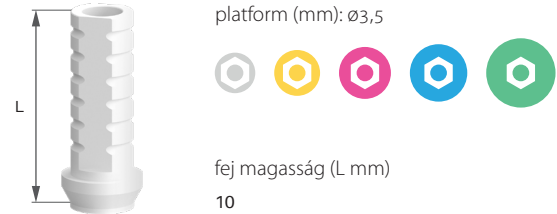
BR HATSZÖGES INTERFACE, BECSAVARHATÓ



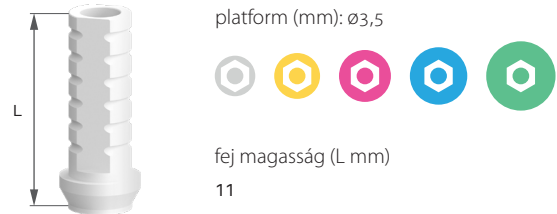
KIÉGETHETŐ MŰANYAG FEJ, BR HATSZÖGES INTERFACEHEZ, POZÍCIONÁLT



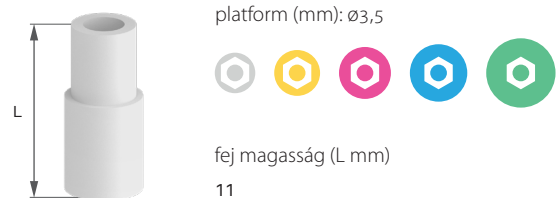
KIÉGETHETŐ MŰANYAG FEJ, BR HATSZÖGES INTERFACEHEZ, NEM POZÍCIONÁLT



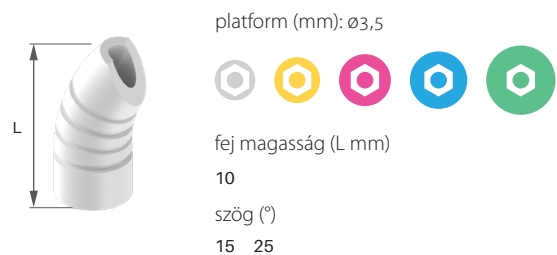
KIÉGETHETŐ MŰANYAG FEJ, TITÁN BÁZISHOZ



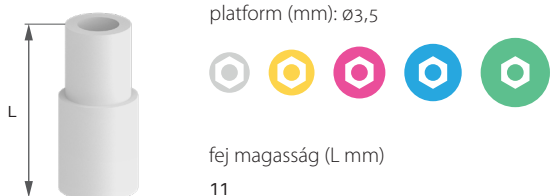
KIÉGETHETŐ MŰANYAG FEJ, MULTI-UNIT SZINTŰ, TITÁN BÁZISHOZ



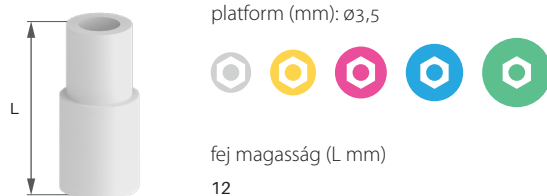
KIÉGETHETŐ MŰANYAG FEJ, FERDE, MULTI-UNIT SZINTŰ, TITÁN BÁZISHOZ



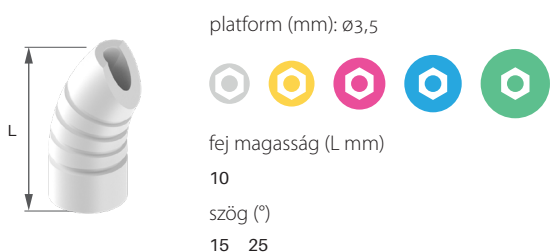
KIÉGETHETŐ MŰANYAG FEJ, MULTI-UNIT SZINTŰ,
TITÁN BÁZISHOZ, SR



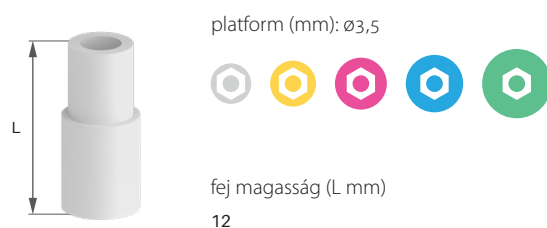
KIÉGETHETŐ MŰANYAGFEJ, MULTI-UNIT SZINTŰ, SR
POZÍCIONÁLT



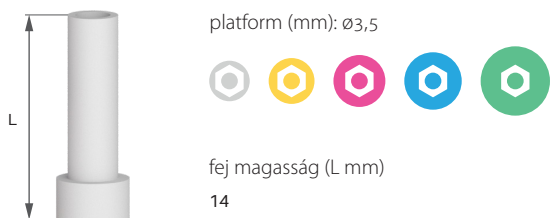
KIÉGETHETŐ MŰANYAG FEJ, FERDE, MULTI-UNIT SZINTŰ,
TITÁN BÁZISHOZ, SR



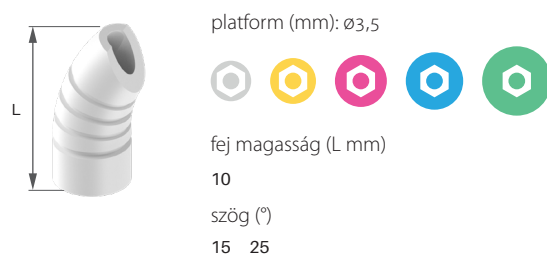
KIÉGETHETŐ MŰANYAGFEJ, MULTI-UNIT SZINTŰ, SR
NEM POZÍCIONÁLT



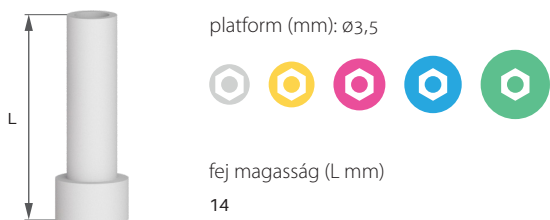
KIÉGETHETŐ MŰANYAG FEJ, MULTI-UNIT SZINTŰ,
POZÍCIONÁLT



KIÉGETHETŐ MŰANYAGFEJ, FERDE, MULTI-UNIT FEJRE, SR



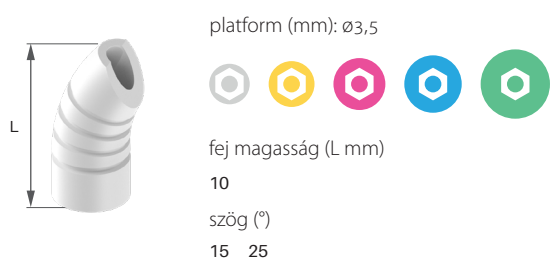
KIÉGETHETŐ MŰANYAG FEJ, MULTI-UNIT SZINTŰ,
NEM POZÍCIONÁLT



GÖMBFEJ OC



KIÉGETHETŐ MŰANYAGFEJ, FERDE, MULTI-UNIT FEJRE

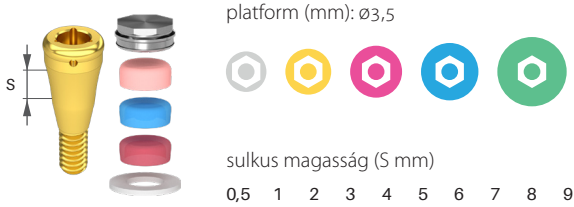


GÖMBFEJ FERDE OC, 20°,30°

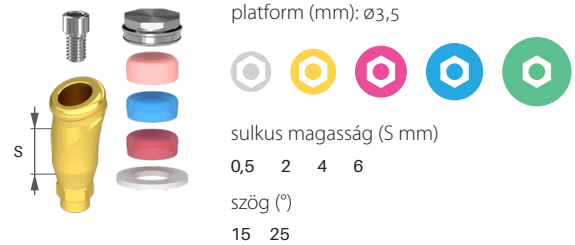


eco-plant felépítmények méretválasztéka

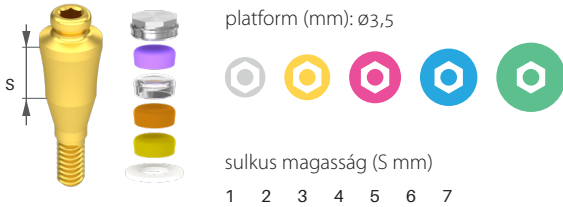
LOKÁTOR FEJ, EGYENES



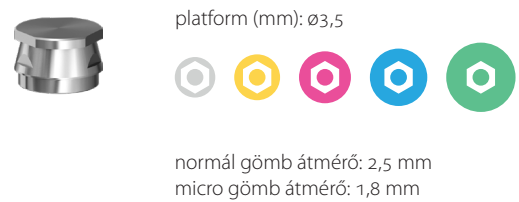
LOKÁTOR FEJ, FERDE



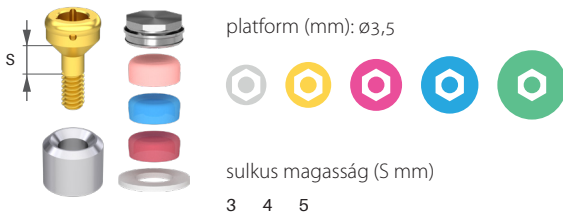
LOKÁTOR FEJ, EGYENES, MINI



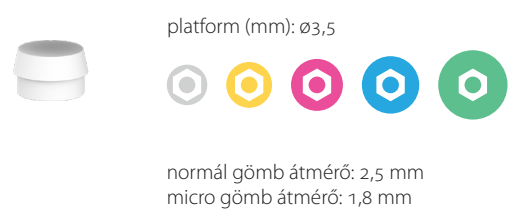
OC SAPKA, FÉM



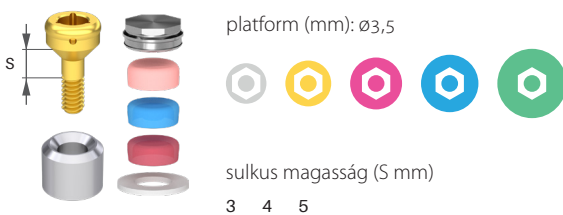
LOKÁTOR FEJ, MULTI-UNIT SZINTŰ



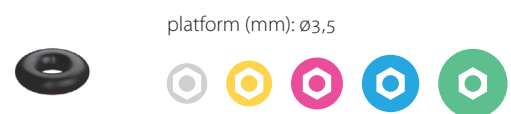
OC BETÉT, MŰANYAG



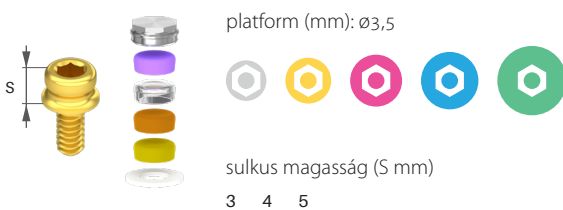
LOKÁTOR FEJ, MULTI-UNIT SZINTŰ, SR



O-GYŰRŰ



LOKÁTOR FEJ, MINI, MULTI-UNIT SZINTŰ



O-GYŰRŰS FÉMSAPKA



LOKÁTOR SAPKA SZETT

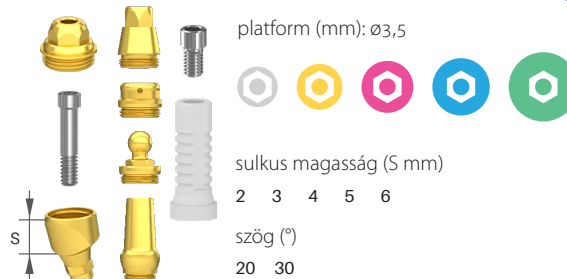


rózsaszín betét:
10-20°-os eltérés, 1,4 kg teherbírás

kék betét:
10-20°-os eltérés, 0,7 kg teherbírás

piros betét:
20-40°-os eltérés, 0,4 kg teherbírás

MULTI-COMPACT FEJ, CSÉSZE



platform (mm): $\varnothing 3,5$

sulkus magasság (S mm)

2 3 4 5 6

szög (°)

20 30

MICROLOCK SAPKA SZETT



lila betét:
10-20°-os eltérés, 2,5 kg teherbírás

átlátszó betét:
10-20°-os eltérés, 1,8 kg teherbírás

barackvirág színű betét:
20-40°-os eltérés, 1,2 kg teherbírás

sárga betét:
20-40°-os eltérés, 0,6 kg teherbírás

MC - MULTI-UNIT KÚP

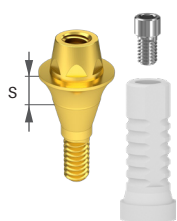


platform (mm): $\varnothing 3,5$

sulkus magasság (S mm)

0 1 2 3

MULTI-UNIT FEJ, EGYENES, BECSAVARHATÓ



platform (mm): $\varnothing 3,5$

sulkus magasság (S mm)

0,5 1 2 3 4 5 6 7

MC - MULTI-UNIT KÚP, SR

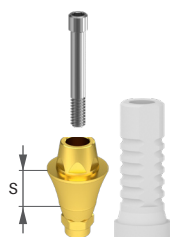


platform (mm): $\varnothing 3,5$

sulkus magasság (S mm)

0 1 2 3

MULTI-UNIT FEJ, EGYENES, ÁTMENŐCSAVAROS



platform (mm): $\varnothing 3,5$

sulkus magasság (S mm)

0,5 1 2 3 4 5 6 7

MC - GÖMBFEJ



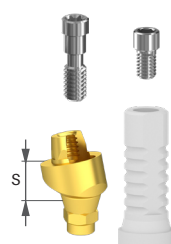
platform (mm): $\varnothing 3,5$

sulkus magasság (S mm)

0 1 2 3

normál gömb átmérő: 2,5 mm
micro gömb átmérő: 1,8 mm

MULTI-UNIT FEJ, POZICIONÁLT, FERDE, 20°, 30°



platform (mm): $\varnothing 3,5$

sulkus magasság (S mm)

1 2 3 4 5 6

szög (°)

20 30

MC - LOKÁTORFEJ



platform (mm): $\varnothing 3,5$

eco-plant felépítmények méretválasztéka

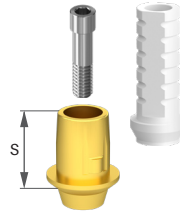
MC - CSISZOLHATÓ FEJKÚP



platform (mm): $\varnothing 3,5$



TITÁN BÁZIS, NEM POZÍCIONÁLT



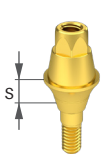
platform (mm): $\varnothing 3,5$



sulkus magasság (S mm)

1 2 3

MULTI-UNIT SR FEJ, EGYENES, BECSAVARHATÓ



platform (mm): $\varnothing 3,5$



sulkus magasság (S mm)

1 2 3 4 5 6 7

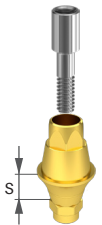
TITÁN BÁZIS, MULTI-UNIT SZINTŰ, POZÍCIONÁLT



platform (mm): $\varnothing 3,5$



MULTI-UNIT SR FEJ, ÁTMENŐCSAVAROS



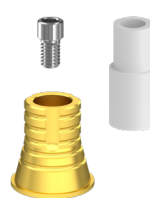
platform (mm): $\varnothing 3,5$



sulkus magasság (S mm)

1 2 3 4 5 6 7

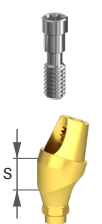
TITÁN BÁZIS, MULTI-UNIT SZINTŰ, NEM POZÍCIONÁLT



platform (mm): $\varnothing 3,5$



MULTI-UNIT SR FEJ, FERDE



platform (mm): $\varnothing 3,5$



sulkus magasság (S mm)

1 2 3 4 5 6 7

szög (°)

20 30

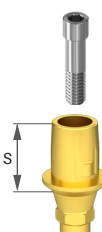
TITÁN BÁZIS, MULTI-UNIT SZINTŰ, POZÍCIONÁLT, SR



platform (mm): $\varnothing 3,5$



TITÁN BÁZIS, POZÍCIONÁLT



platform (mm): $\varnothing 3,5$



sulkus magasság (S mm)

1 2 3

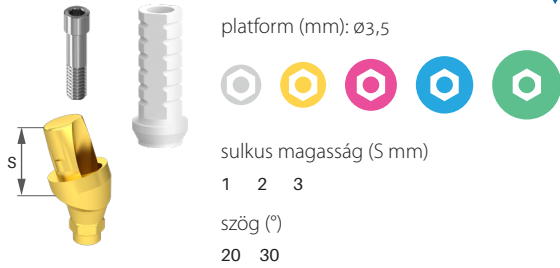
TITÁN BÁZIS, MULTI-UNIT SZINTŰ, NEM POZÍCIONÁLT, SR



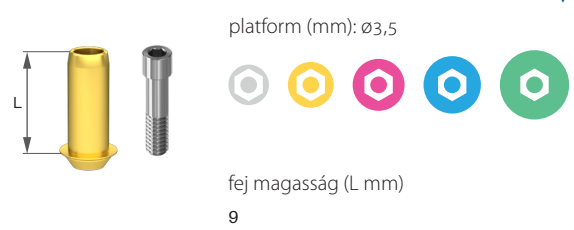
platform (mm): $\varnothing 3,5$



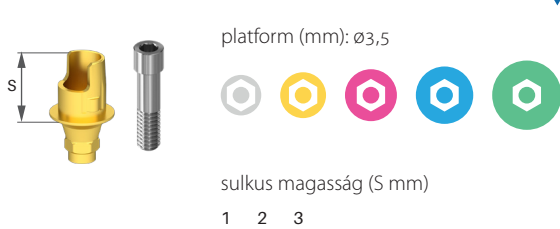
TITÁN BÁZIS, FERDE



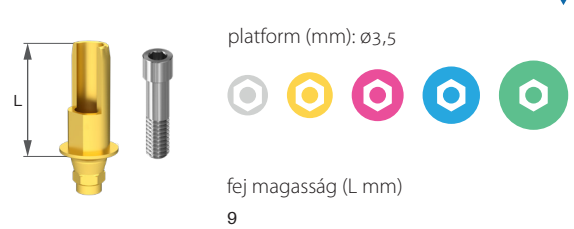
CSÓFEJ, NEM POZÍCIONÁLT



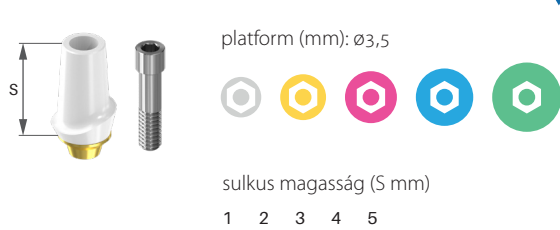
FLEXI BÁZIS



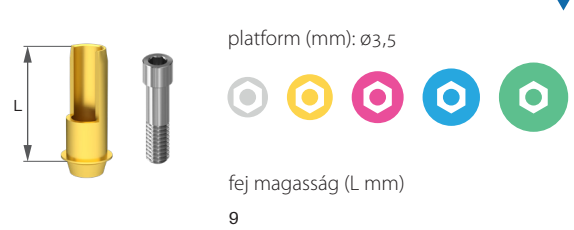
CSÓFEJ, LÉPCSÓS, POZÍCIONÁLT



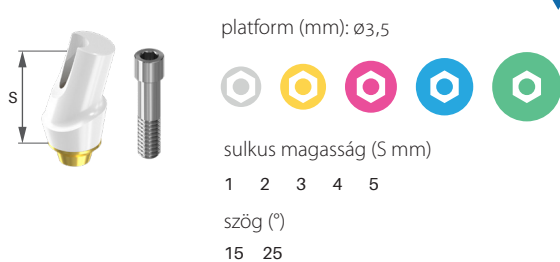
CIRKON SAPKA TITÁN BÁZISHOZ



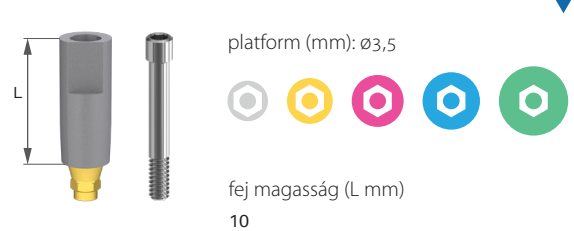
CSÓFEJ, LÉPCSÓS, NEM POZÍCIONÁLT



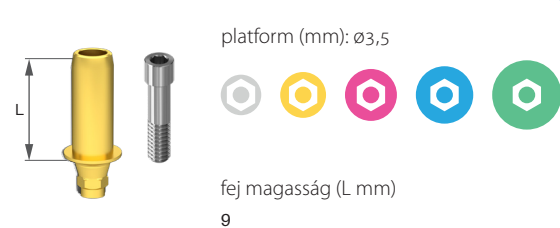
CIRKON SAPKA TITÁN BÁZISHOZ, FERDE



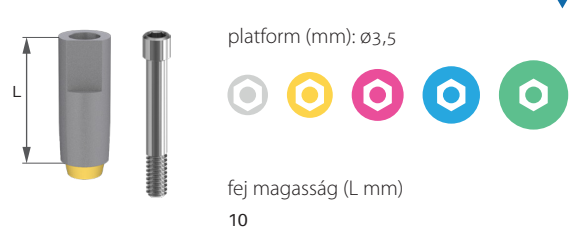
SCANBODY FEJ, ÁTMENŐCSAVAROS, POZÍCIONÁLT, KESKENY



CSÓFEJ, POZÍCIONÁLT

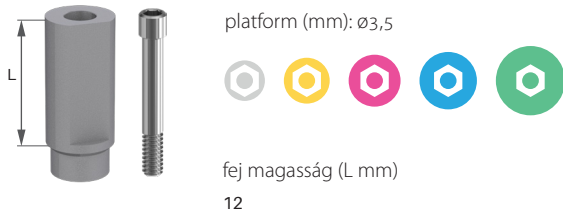


SCANBODY FEJ, ÁTMENŐCSAVAROS, NEM POZÍCIONÁLT, KESKENY

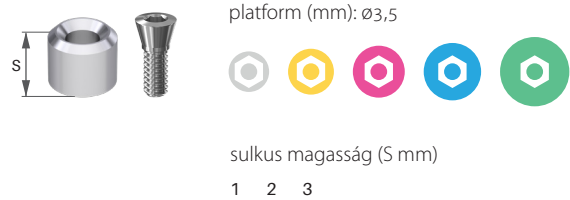


eco-plant felépítmények méretválasztéka

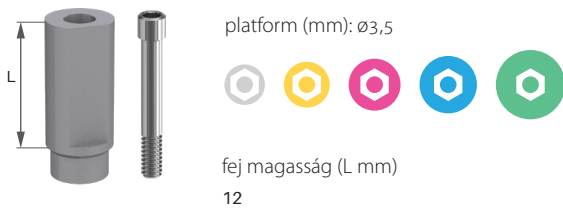
SCANBODY FEJ, ÁTMENŐCSAVAROS, MULTI-UNIT SZINTŰ, POZÍCIONÁLT



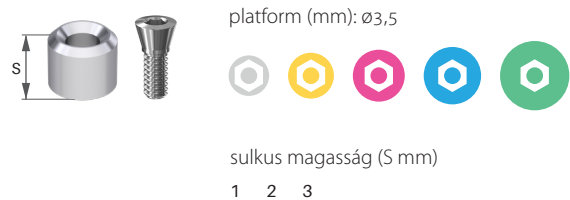
TÁVTARTÓ, MULTI-UNIT SZINTŰ, POZÍCIONÁLT



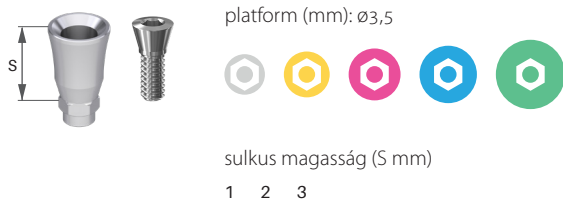
SCANBODY FEJ, ÁTMENŐCSAVAROS, MULTI-UNIT SZINTŰ, NEM POZÍCIONÁLT



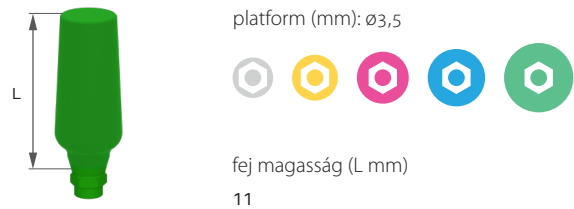
TÁVTARTÓ, MULTI-UNIT SZINTŰ, NEM POZÍCIONÁLT



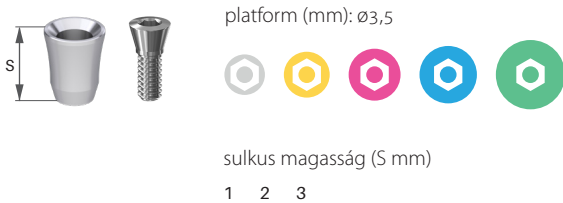
TÁVTARTÓ, IMPLANT SZINTŰ, POZÍCIONÁLT



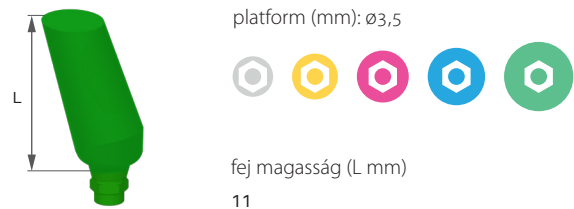
PRÓBAFEJ, EGYENES



TÁVTARTÓ, IMPLANT SZINTŰ, NEM POZÍCIONÁLT



PRÓBAFEJ, FERDE



eco-plant csavarok méretválasztéka

ZÁRÓCSAVAR



platform (mm): $\varnothing 3,5$



ZÁRÓCSAVAR, TÁVTARTÓ BETÉTHEZ



platform (mm): $\varnothing 3,5$



MINTAVÉTELI FEJCSAVAR, NYITOTT KANÁLHOZ



platform (mm): $\varnothing 3,5$



MINTAVÉTELI FEJCSAVAR, NYITOTT KANÁLHOZ, MULTI-UNIT



platform (mm): $\varnothing 3,5$



MINTAVÉTELI FEJCSAVAR, ZÁRT KANÁLHOZ



platform (mm): $\varnothing 3,5$



MINTAVÉTELI FEJCSAVAR, ZÁRT KANÁLHOZ, MULTI-UNIT



platform (mm): $\varnothing 3,5$



MINTAVÉTELI FEJCSAVAR, ZÁRT KANÁLHOZ, PARALLEL



platform (mm): $\varnothing 3,5$



FEJCSAVAR, ORVOSI



platform (mm): $\varnothing 3,5$



FEJCSAVAR, TECHNIKAI



platform (mm): $\varnothing 3,5$



FEJCSAVAR, ORVOSI, PCT



platform (mm): $\varnothing 3,5$



MULTI-UNIT ÁTMENŐCSAVAR

platform (mm): $\varnothing 3,5$ 

MULTI-UNIT SR FEJCSAVAR

platform (mm): $\varnothing 3,5$ 

MULTI-UNIT FEJCSAVAR

platform (mm): $\varnothing 3,5$ 

BR INTERFACE CSAVAR

platform (mm): $\varnothing 3,5$ 

MULTI-UNIT FEJCSAVAR, PCT

platform (mm): $\varnothing 3,5$ 

SCANBODY ÁTMENŐCSAVAR

platform (mm): $\varnothing 3,5$ 

FEJCSAVAR FERDE MULTI-UNITHOZ

platform (mm): $\varnothing 3,5$ 

TECHNIKAI IMPLANTÁTUM RÖGZÍTŐ CSAVAR

platform (mm): $\varnothing 3,5$ 

MULTI-UNIT SR ÁTMENŐCSAVAR

platform (mm): $\varnothing 3,5$ 

FOGTECHNIKAI RÖGZÍTŐCSAVAR

platform (mm): $\varnothing 3,5$ 

SEBÉSZETI MŰSZEREK | TARTALOM

Nagy műszerkészlet	50
Kis műszerkészlet	52
Sebészeti fúrók	54
Racsnis nyomaték kulcs	55

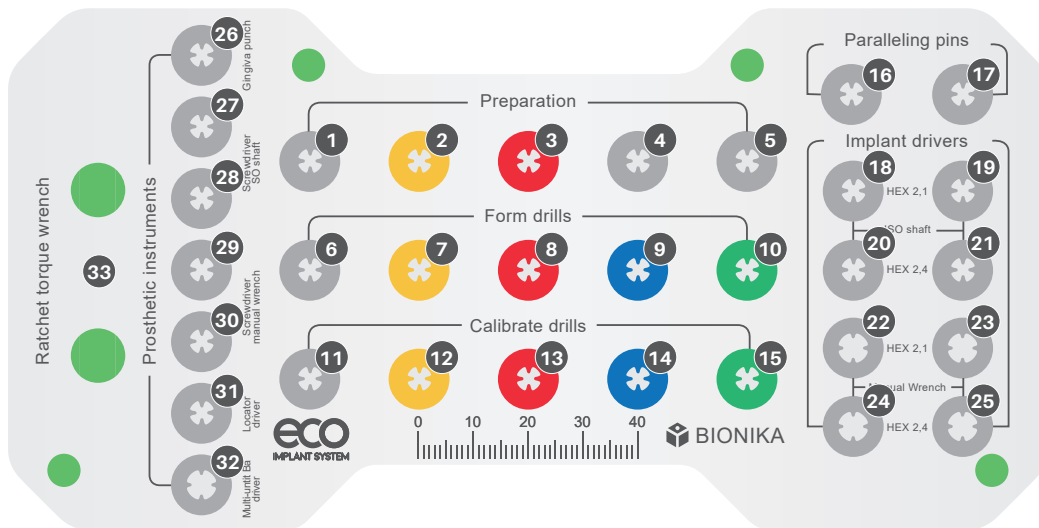


eco-plant nagy műszerkészlet

Műszerkészleteink a fogászati implantációhoz nélkülözhetetlen műszereket tartalmazzák. Az Eco-plant **Nagy műszerkészlet** 33 műszert tartalmaz, nagy méretválasztékban, a széles körű felhasználhatóság érdekében.

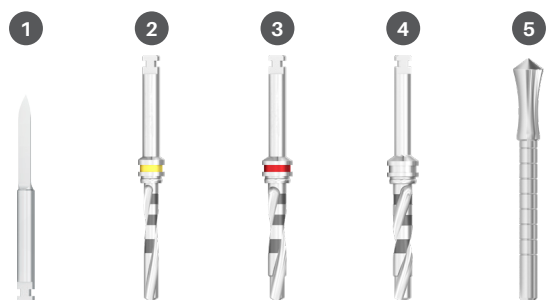
A tálcák a műtéttechnikai sorrend szerint vannak felépítve, használatukat feliratozás könnyíti meg. A tálca alkalmas a műszerek sterilizálására is, ez a dobozzal együtt, illetve a tálcát a dobozból kiemelve, külön is elvégezhető.

Az Eco-plant **Nagy műszerkészlet** elemeinek elrendezése



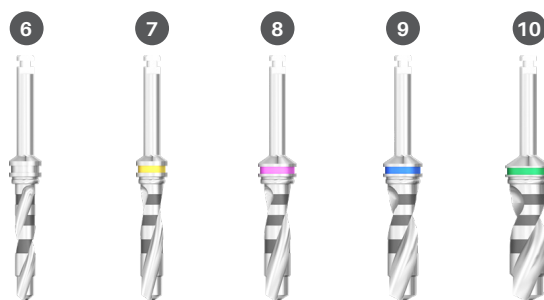
Előkészítés

1. Lándzsahegyű fúró
2. Előfúró Ø2.0
3. Előfúró Ø2.5
4. Előfúró Ø 2.7
5. Mélységmérő



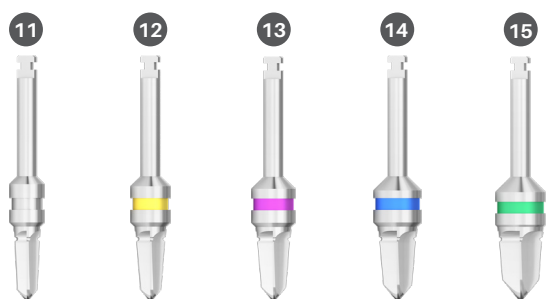
Menetformázás

6. Magfúró, Ø 2.8
7. Magfúró, Ø 3.2
8. Magfúró, Ø 3.7
9. Magfúró, Ø 4.2
10. Magfúró, Ø 4.7



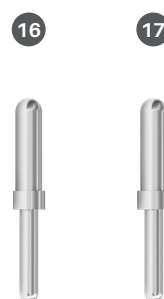
Menetkalibrálás

11. Menetkalibráló fúró Ø 3.2
12. Ø 3.7
13. Ø 4.2
14. Ø 4.7
15. Ø 5.5



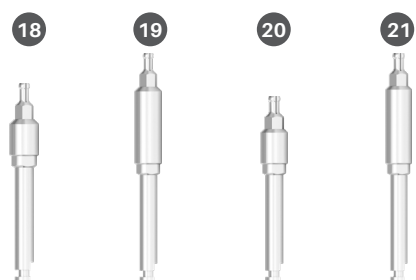
Párhuzamosítók

16. Párhuzamosító, vékony
17. Párhuzamosító, vastag



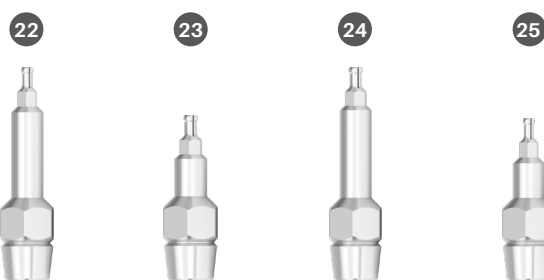
Implantátum behajtók, gépi

18. 6LT 2,1 x L6
19. 6LT 2,1 x L12
20. 6LT 2,4 x L6
21. 6LT 2,4 x L12



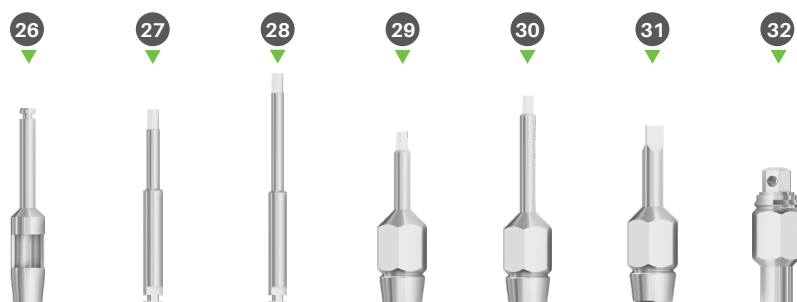
Implantátum behajtók, kézi

22. 6LT 2,1 x L6
23. 6LT 2,1 x L12
24. 6LT 2,4 x L6
25. 6LT 2,4 x L12



Protetikai eszközök

26. Ínylyukasztó Ø4,0xL15
27. Fejcsavarkulcs, gépi 6Lt1,27xL10
28. Fejcsavarkulcs, gépi 6Lt1,27xL15
29. Fejcsavarkulcs, kézi 6Lt1,27xL10
30. Fejcsavarkulcs, kézi 6Lt1,27xL15
31. Lokátor kulcs
32. Multi-unit/gömbfej kulcs 6LT2,7



Racsnis nyomaték kulcs

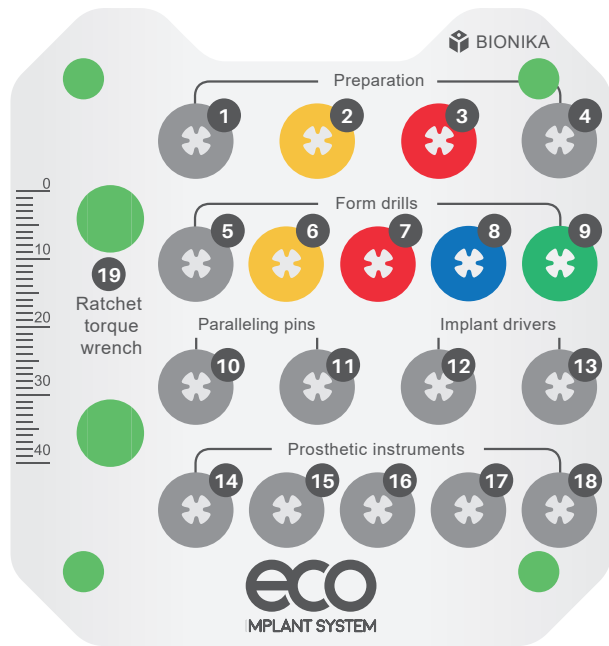
33. Racsnis nyomaték kulcs



eco-plant kis műszerkészlet

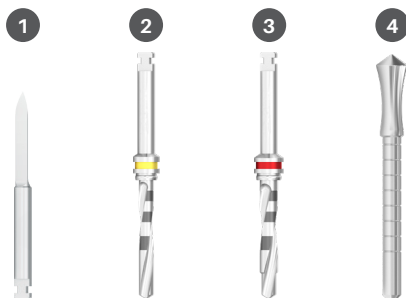
Az Eco-plant **Kis műszerkészlet** praktikus, gazdaságosabb megoldás. Ugyanúgy megtalálhatóak benne a műtéthez nélkülözhetetlen eszközök mint a nagy tálcában, csupán kisebb méretválasztékban. A kis műszertálca összesen 19 db műszert tartalmaz.

Az Eco-plant **Kis műszerkészlet** elemeinek elrendezése



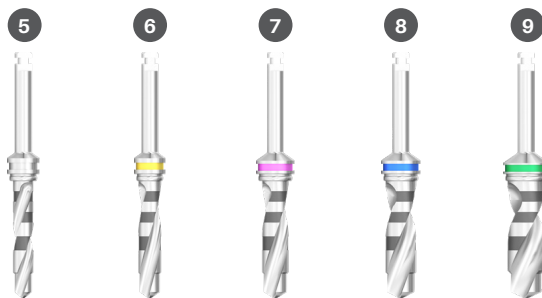
Előkészítés

- 1. Lándzsahegyű fúró
- 2. Előfúró Ø2.0
- 3. Előfúró Ø2.5
- 4. Mélységmérő



Menetformázás

- 5. Magfúró, Ø 2.8
- 6. Magfúró, Ø 3.2
- 7. Magfúró, Ø 3.7
- 8. Magfúró, Ø 4.2
- 9. Magfúró, Ø 4.7



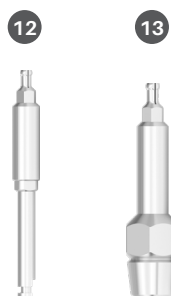
Párhuzamosítók

- 10. Párhuzamosító, vékony
- 11. Párhuzamosító, vastag



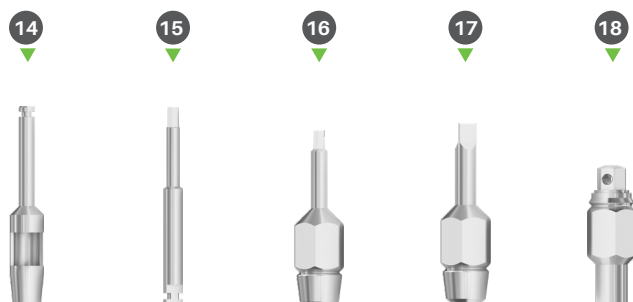
Implantátum behajtók

- 12. Gépi, 6LT 2,4 x L12
- 13. Kézi, 6LT 2,4 x L12



Protetikai eszközök

- 14. Inylyukasztó Ø4,0xL15
- 15. Fejcsavarkulcs, gépi 6Lt1,27xL10
- 16. Fejcsavarkulcs, kézi 6Lt1,27xL10
- 17. Lokátor kulcs
- 18. Multi-unit/gömbfej kulcs 6LT2,7



Racsnis nyomatékkulcs

- 19. Racsnis nyomatékkulcs

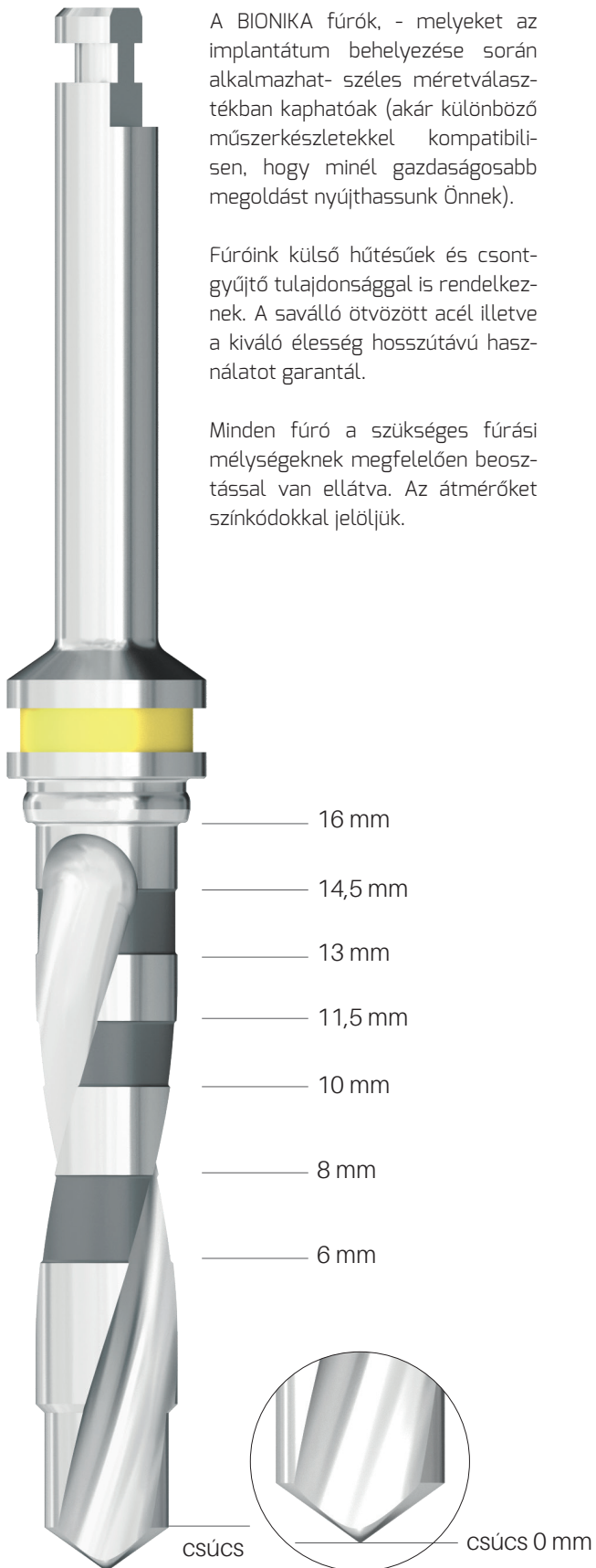


eco-plant sebészeti fúrók

A BIONIKA fúrók, - melyeket az implantátum behelyezése során alkalmazhat- széles méretválasztékban kaphatóak (akár különböző műszerkészletekkel kompatibilisen, hogy minél gazdaságosabb megoldást nyújthassunk Önnek).

Fúróink külső hűtésűek és csontgyűjtő tulajdonsággal is rendelkeznek. A saválló ötvözött acél illetve a kiváló élesség hosszútávú használatot garantál.

Minden fúró a szükséges fúrási mélységeknek megfelelően beosztással van ellátva. Az átméreteket színekkel jelöljük.



A Spirál fúrók célszerűen megválasztva az implantátum fészek előkészítésére alkalmasak. Használatuk a fúrási protokoll szerint ajánlott, mind lágyabb, mind pedig keményebb csontszerkezet esetén.

A Menetkalibráló fúrók az implantátum fészek szükség szerinti tágitására alkalmas, mellyel a csontfészek felső egyharmadát célszerű kitágítanunk. Használatuk átlagosnál keményebb csontszerkezetnél ajánlott.

Előfúrók

Ø2.8



Ø3.2



Ø3.7



Magfúrók

Ø2.8

Ø3.2

Ø3.7

Ø4.2

Ø5.2



Menetkalibráló fúrók

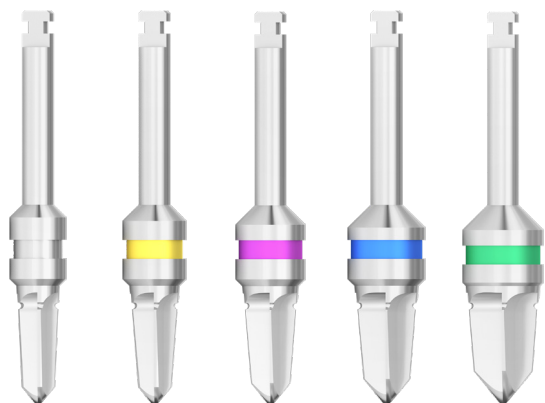
Ø3.2

Ø3.7

Ø4.2

Ø4.7

Ø5.2

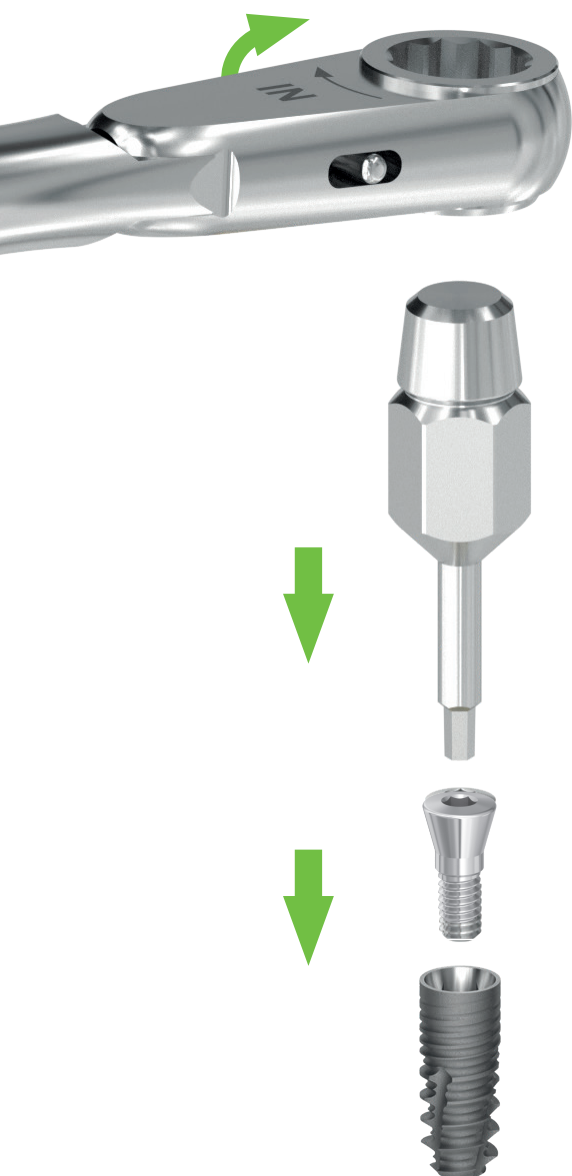


Racsnis nyomatékkulcs

A racsnis nyomatékkulcs a csavarok adott nyomatékkal való meghúzására és az implantátumok behelyezésére alkalmas eszköz. Előre beállított csavarónyomaték mellett biztosítja az optimális erőátvitelt az implantátum behelyezése során. A nyomaték 15-35 Ncm között változtatható. A kívánt

nyomatékok 15 Ncm-től jobbra forgatással állíthatók be a kívánt értékre. A racsnis nyomatékkulcs beállító csavarját ütközésig becsavart állapotba helyezve a kulcs nyomatéka végteleníthető, vagyis a skálán feltüntetett nyomatékoktól jóval nagyobb nyomaték kifejtésére is alkalmas, szükség szerint.

ERGONÓMIKUS KIALAKÍTÁS • ROZSDAMENTES ACÉL • MEGBÍZHATÓ ÉLETTARTAM • CSERÉLHETŐ KULCSBETÉT • PRECÍZ NYOMATÉKSZABÁLYOZÁS • HANGJELZÉS • PROFESSZIONÁLIS MINŐSÉG • STABIL NYOMATÉKÉRTÉK HASZNÁLAT KÖZBEN



Fejek és csavarok	Kulcsbetét	Nyomaték	
Zárócsavar		Kézi behajtókulcs 10-15 Ncm	
Ínyformázó fej			
Mintavételi fejcsavar, zárt és nyitott kanálhoz			
Mintavételi fej, zárt és nyitott kanálhoz		Racsnis nyomatékkulcs Ajánlott csavar meghúzás nyomatéka: M1,4 csavar esetén 15 Ncm M1,6 csavar esetén 20 Ncm M1,8 csavar esetén 25 Ncm M2,0 csavar esetén 30 Ncm	
Fejcsavar			
Univerzális fej, egyenes			
Univerzális fej, ferde			
Anatómiai fej, egyenes			
Anatómiai fej, ferde			
Titán bázis			
Multi-unit fej, átmenőcsavaros			
Multi-unit fejcsavar, SR-fejcsavar			
Multi-unit fej, becsavarható			
SR-fej, becsavarható			
Gömbfej			
Lokátorfej			

A kívánt nyomatékok 15 Ncm-től jobbra forgatással állíthatók be. ▶

15 Ncm 25 Ncm 35 Ncm végtelenített nyomaték





Ismerje meg további termékcsaládjainkat is!

Kérje katalógusainkat vagy keresse fel az alábbi weboldalaink egyikét:



www.bionika.hu



www.implantshop.hu



